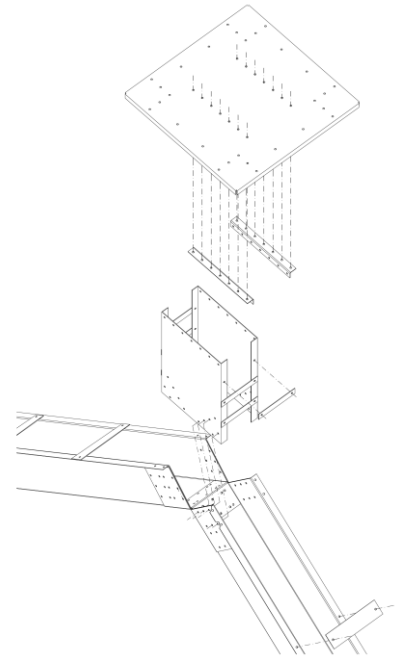
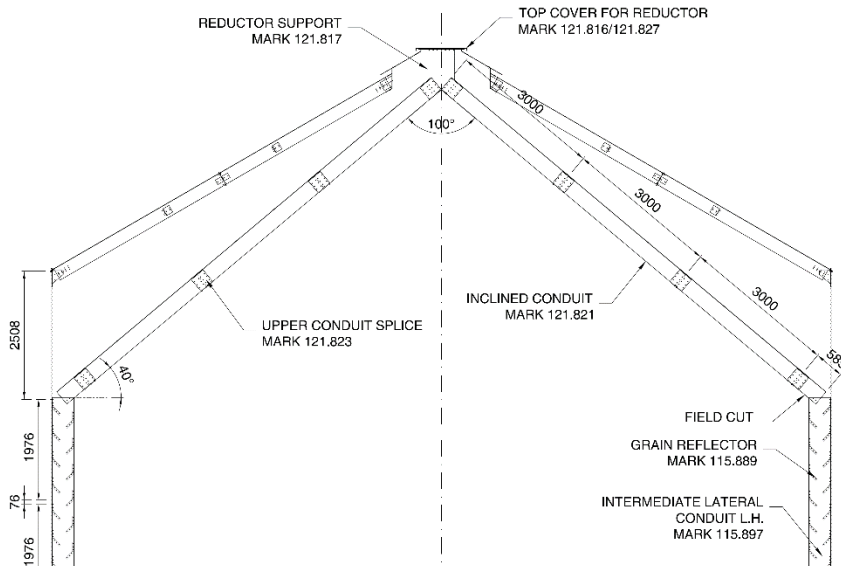


**MEJORA DE PRODUCTO: SISTEMA FRENADO CAIDA DE GRANO**  
**PROYECTO: 47D - INGE GASIL**



**Características Técnicas:**

- Sistema enganchado a la tapa, no es necesario un cambio en el collar de techo.
- Sistema modular de canales de 3000 mm.
- Mayor estabilidad del silo al repartir las cargas del grano en dos direcciones simétricas.
- Reducción de la velocidad de caída de grano, evitándose posibles roturas del mismo.
- Se reduce la segregación del grano.
- Se reduce el riesgo de explosión al producirse menor cantidad de polvo.

**Mejora de Producto:**

- No requiere un collar diferente, conexión fijada a la tapa.