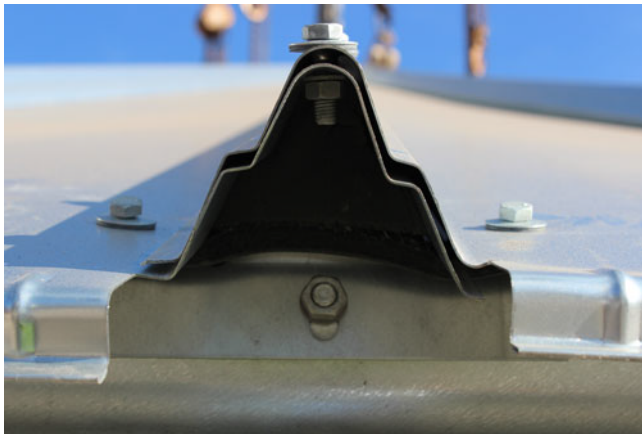


CIERRE DE ALERO
FOAM

TECHO



CARACTERÍSTICAS TÉCNICAS

Sistema de sellado compuesto por tapones tipo FOAM (polímero de poro cerrado) colocados en el alero y en la unión de los sectores con el collar de techo para evitar la entrada de lluvia, nieve en polvo, insectos, ratas...

- Aumentan la estanqueidad del silo mediante el sellado completo techo – cilindro
- La entrada de aire se focaliza en las toberas de aireación

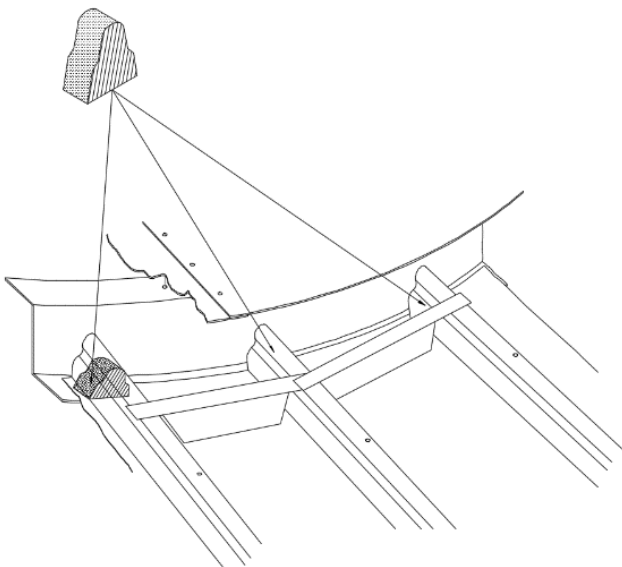
PARTES Y MATERIALES

1 TAPÓN DE ONDA

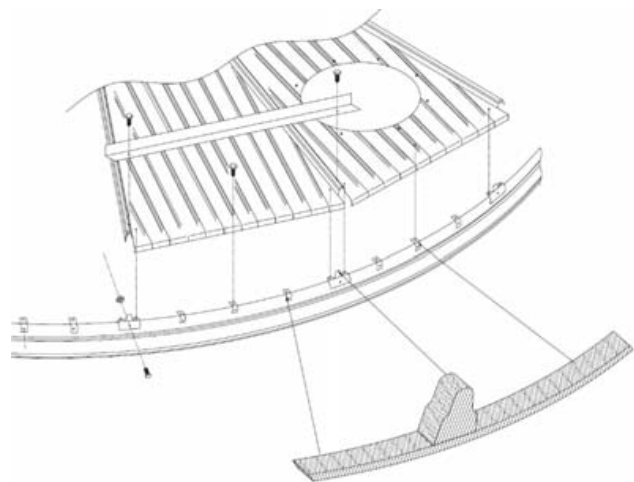
- Colocado en la unión de sectores con el collar de techo
- MATERIAL: Espuma de polietileno reticulado
- Densidad: 28 Kg/ m³
- Alargamiento a 23°C (longitudinal): 121%
- Alargamiento a 23°C (transversal): 115%
- Volumen de agua absorbida: 1%

2 TAPÓN DE ALERO

- Colocado en el alero
- MATERIAL: Espuma de polietileno reticulado
- Densidad: 28 Kg/ m³
- Alargamiento a 23°C (longitudinal): 121%
- Alargamiento a 23°C (transversal): 115%
- Volumen de agua absorbida: 1%



TAPÓN DE ONDA



TAPÓN DE ALERO