

ANNEAU DE
COMPRESSION

TRÉMIE
COMPOSANTS



FICHE 3.10
VERSION 1
24/10/2019



CARACTÉRISTIQUES TECHNIQUES

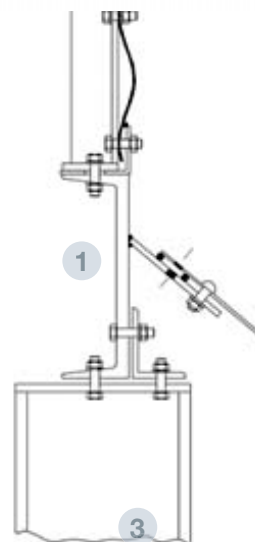
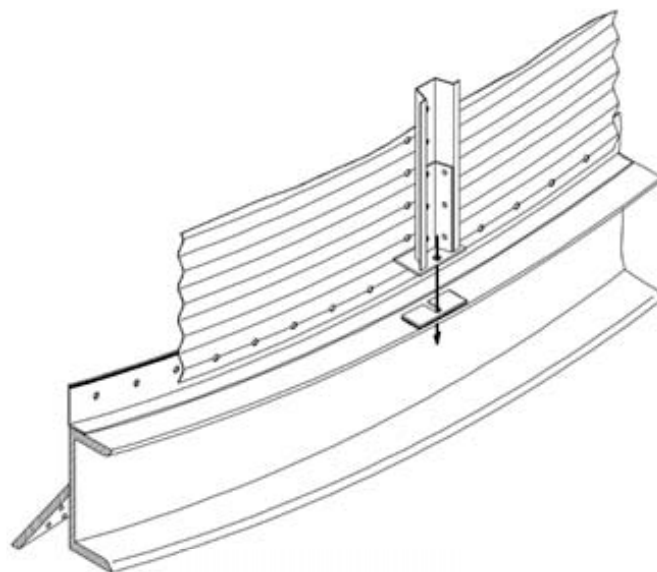
Profil en acier de construction incurvé UPN qui agit comme élément de connexion pour la structure du cylindre -sections de trémie et piliers.

Utilisé dans les silos SCE pour tous les modèles : 4.60, 5.35, 6.10, 6.87, 7.60, 8.40, 9.20, 9.93, 10.7, 11.45 et 12.23.

Les profils UPN utilisés sont : 200, 220, 240, 260, 300 et 320. Les modèles 10.7, 11.45 et 12.23 utilisent un double anneau de compression.

Les viroles et les renforts du niveau inférieur (B) sont supportés sur l'anneau de compression, les sections de trémie (C) sont vissées sur sa bride intérieure et l'ensemble est fixé sur la structure (D).

Les anneaux de compression ont la longueur de la taille d'une virole (2400 mm), il est donc nécessaire de les épisser pour compléter la circonférence du silo.



PIÈCES ET MATÉRIAUX

- 1 ANNEAU DE COMPRESSION
• MATÉRIEL : Acier galvanisé S275JR + HDG