



silos granja y distribución de pienso

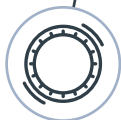


// SILO 20.20

40

40 AÑOS DE EXPERIENCIA

Symaga está avalada por 40 años de experiencia en la fabricación de silos.



Z600. GALVANIZACIÓN

Fabricado en acero corrugado con un recubrimiento de zinc de 600 g/m², según UNE-EN 36130. Un 37% más de galvanización, que otros fabricantes. Mayor resistencia a la corrosión, e incremento de su vida útil.



EU. EUROCÓDIGO

Construcción conforme a la norma Eurocódigo 1.4. Posibilidad de cálculo de diferentes coeficientes sísmicos, de nieve o viento, según los requerimientos de las zonas geográficas. Bajo demanda cálculo en otra normativa.

4.0

INDUSTRIA 4.0. SGA Y MES

Producción con máquinas de última generación, que facilitan el montaje. Optimización de la gestión de fabricación, del almacén de materia prima y producto terminado.

CE

CE. FABRICACIÓN CERTIFICADA

Proceso de fabricación con certificado CE, normativa EN1090.



PRODUCCIÓN SOSTENIBLE

Apostamos por la fabricación sostenible con una planta de generación de energía solar fotovoltaica que cubre el 70% del consumo eléctrico de la planta y un plan medioambiental para la gestión de residuos, ISO 45001.



AMPLIA GAMA

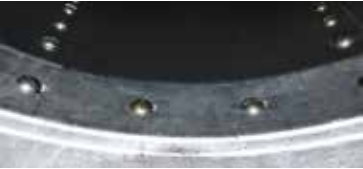
Capacidades de 4,77m³ a 85m³.
6 diámetros: 1.80m, 2.10m, 2.50m, 2.75m, 3.20m, 3.80m - Tolvas de 45°, 60° y 67°.



TAPA SEMIAUTOMÁTICA

Incluida en silos con carga mecánica y neumática. En la neumática incluye junta de goma y cierre.

Con sistema de bloqueo y apertura desde el suelo.



ÓPTIMA CAÍDA DEL ALIMENTO

Unión interior del cono con el collar de salida, sin obstrucciones.

Tornillo de cabeza redonda en tolva.



PIENSO FRESCO

La galvanización y la ondulación del acero reducen la oscilación de temperatura en el interior del silo, evitando la condensación.



VIERTEAGUAS

La curvatura del borde inferior de la última virola, dirige las gotas de agua hacia fuera de la pared del silo, protegiendo la tolva y el cajetín de la humedad.



TOLVA Y ARRIOSTRAMIENTO

Los sectores de tolva con borde conformado para un ajuste hermético con la boca de salida.

Fijación de la parte superior del sector de tolva al cilindro en la parte no curva de la onda, evitando la deformación provocada por la presión del tornillo, previniendo la corrosión.

El diseño de la pata junto con el sistema de arriostramiento cruzado y placa de anclaje en una sola pieza, facilitan la transmisión de cargas, proporcionando una mayor resistencia y estabilidad.



TECHO REFORZADO

La resistencia y rigidez del techo vienen dados por el nervado inferior y el refuerzo de unión. La precisión en la fabricación de los sectores de techos facilita la instalación.



ESCALERAS SEGURAS

Con barandilla de techo, protección de seguridad y peldaños diseñados para un mejor agarre en condiciones climáticas adversas, que proporcionan un acceso cómodo y seguro. Resistentes. Con opción fija y desmontable para evitar la subida de personal no autorizado.

// ACCESORIOS SILOS



CARGA NEUMÁTICA



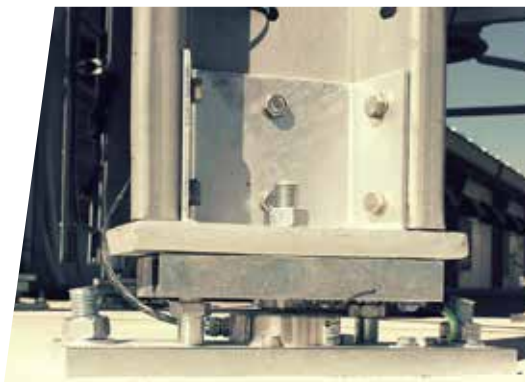
AIREADOR DE
TECHO



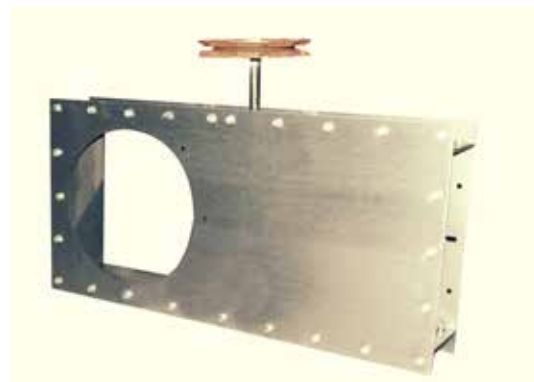
DOBLE PUERTA DE LIMPIEZA



PROTECCIÓN DE
TORNILLERÍA



CONJUNTO DE PESAJE



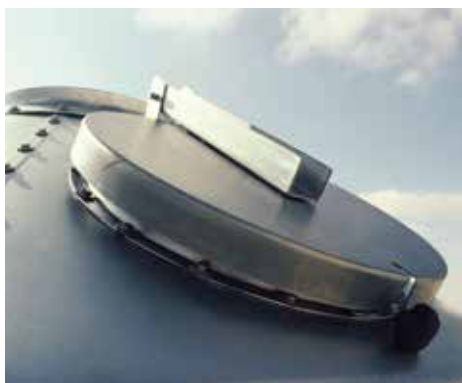
COMPUERTA DE CREMALLERA



ESCALERA DE ACCESO



VISOR DE NIVEL



PUERTA INSPECCIÓN EN
TECHO



SENSORES DE NIVEL



BOQUILLA AUXILIAR
EN TOLVA



BOQUILLA CENTRAL



// SISTEMAS DE DISTRIBUCIÓN

ESPIRAL

Transporte seguro, rápido y directo de todo tipo de alimento (gránulos, harinas, pellets y mezclas). Mantiene intactos los granulados.

CAPACIDAD

Disponemos de diferentes modelos desde 400 kg/h hasta 4400 kg/h, en los diámetros de 55, 75, 90 y 125mm.

UNIDAD DE CONTROL

Plástico y acero inoxidable en diámetros 55, 75, 90 y 125mm.

Fácil acceso al interior.

Sensor de seguridad automático para parar y arrancar el motor.

MOTORREDUCTOR

Potencia: 0.5, 1 y 1.5 CV.

Monofásico (110-220 V) y trifásico (230/400 V).

Frecuencias 50 y 60 Hz.

CAJETINES

Fabricados en acero inoxidable para tubos de 55, 75, 90 y 125mm de diámetro.

Opciones de 1 a 4 salidas y con ángulo de descarga de 0° ó 30°.

Con registro transparente.

CONOS

Cono 15° en polipropileno.

Cono metálico doble con diferentes alternativas de salida.

TUBOS Y CURVAS

Diferentes diámetros: 55, 75, 90 y 125mm.

Fabricados en pvc con aditivos, que disminuyen la degradación, por la luz ultravioleta y por la fricción interna.

CUADRO ELÉCTRICO

Potencia: 0.5, 1 y 1.5 CV. Monofásico y trifásico.

Selector de 3 posiciones: parada, automático y manual. Con botón de rearme.

BOCAS DE CAÍDA

Para tubo de transporte de Ø 55, 60, Ø 75, 90 y 125 mm y para tubo de caída de Ø 63 o Ø 70 y 110mm. Distintos alternativas de diseño en función del diámetro.





CADENA

Transporte modular y flexible. Adaptable a diferentes tipos de instalaciones.

CAPACIDAD

Capacidad transportadora de 1.500 kg/h.



UNIDAD MOTRIZ

Fabricada en acero inoxidable.
Tres sistemas de seguridad.
Con tensor regulador de manivela.

UNIDAD DE CARGA

Fabricada en acero inoxidable.
Disponible en 1 y 2 salidas.
Mecanismo de cierre que regula la capacidad de transporte.

CURVAS

Ángulos de 90°.

CONEXIÓN AL SILO

Fabricada en acero galvanizado o pvc.
Incluye tajadera de cierre y apertura.



SINFÍN

Transporte de núcleo sólido, rápido y de mayor capacidad. Basado en un transportador tubular con tornillo sinfín rígido.

CAPACIDAD

Distintas medidas y producciones, desde 4000 kg/h hasta 20.000 kg/h., en función del diámetro de la rosca interior: 127, 160 y 200 mm.



// ESPECIFICACIONES TÉCNICAS

Modelo	Ø		Nº Anillos	Ángulo Tolva	Nº de patas	Capacidad			Altura de carga		Altura total con protección	
	m	pies				m³	pies³	toneladas*	m	pies	m	pies
G01SG180G60	1.80	6	1	60	4	4,54	160,33	2,95	3,79	12.43	4.41	14,49
G01SG180G60			2	60	4	7,55	266,63	4,91	4,93	16.17	5.55	18,23
G01SG180G60			3	60	4	10,56	372,92	6,86	6,07	19.91	6.69	21,97
G01SG210G60	210	7	1	60	4	6,61	233,43	4,30	4,15	13.61	4.68	15,36
G01SG210G60			2	60	4	10,70	377,87	6,96	5,29	17.35	5.82	19,10
G01SG210G60			3	60	4	14,79	522,30	9,61	6,43	21.09	6.69	22,84
G01SG210G60			4	60	4	18,88	666,74	12,27	7,57	24.83	8.10	19,28
G01SG210G67	210	7	1	67	4	7,72	272,63	5,02	4,68	15.35	5.21	17,10
G01SG210G67			2	67	4	11,81	417,07	7,68	5,82	19.09	6.35	20,83
G01SG210G67			3	67	4	15,91	561,86	10,34	6,96	22.83	7.49	24,57
G01SG210G67			4	67	4	20,01	706,65	13,01	8,10	26.57	8.63	28,31
G01SG250G60	250	8	1	60	4	10,28	363,04	6,68	4,65	16.25	6.18	20,27
G01SG250G60			2	60	4	16,11	568,92	10,47	5,79	18.99	7.32	24.01
G01SG250G60			3	60	4	21,94	774,80	14,26	6,93	22.73	8.46	27.75
G01SG250G60			4	60	4	27,77	980,69	18,05	8,07	26.47	9.60	31.49
G01SG250G60			5	60	4	33,60	1.186,57	21,84	9,21	30.21	10.25	36.62
G01SG250G67	250	8	1	67	4	11,62	410,36	7,55	5,31	17.42	5.69	18.66
G01SG250G67			2	67	4	17,45	616,24	11,34	6,45	21.16	6.83	22.43
G01SG250G67			3	67	4	23,28	822,13	15,13	7,59	24.90	7.97	26.14
G01SG250G67			4	67	4	29,11	1.028,01	18,92	8,73	28.63	9.11	29.88
G01SG250G67			5	67	4	34,94	1.233,90	22,71	9,87	32.37	10.25	33.62
G01SG275G60	275	9	1	60	6	12,42	438,61	8,07	4.89	16.04	5.21	17.09
G01SG275G60			2	60	6	19,19	677,69	12,47	6.03	19.78	6.35	20.83
G01SG275G60			3	60	6	25,96	916,77	16,87	7.17	23.52	7.49	24.57
G01SG275G60			4	60	6	32,73	1.155,85	21,28	8.31	27.26	8.63	28.31
G01SG275G60			5	60	6	39,50	1.394,93	25,68	9.45	31.00	9.77	32.05
G01SG320G60	320	10	1	60	6	18,27	645,20	11,88	5.43	17.81	5.60	18.37
G01SG320G60			2	60	6	27,44	969,04	17,84	6.57	21.55	6.74	22.11
G01SG320G60			3	60	6	36,61	1.292,87	23,80	7.71	25.29	7.88	25.85
G01SG320G60			4	60	6	45,78	1.616,71	29,76	8.85	29.03	9.02	29.59
G01SG320G60			5	60	6	54,95	1.940,54	35,72	9.99	32.77	10.16	33.32
G01SG380G45	380	12,5	1	45	8	25,79	910,77	16,76	4,99	16.38	4,99	16,38
G01SG380G45			2	45	8	39,42	1.392,11	25,61	6,18	20.28	6,18	20,28
G01SG380G45			3	45	8	53,05	1.873,44	34,47	7,37	24.18	7,37	24,18
G01SG380G45			4	45	8	66,68	2.354,78	43,33	8,56	28.09	8,56	28,09
G01SG380G60	380	12,5	1	60	8	31,14	1.099,70	20,23	6,24	20.48	6,24	20,48
G01SG380G60			2	60	8	44,77	1.581,04	29,09	7,43	24.38	7,43	24,38
G01SG380G60			3	60	8	58,4	2.062,38	37,95	8,62	28.28	8,62	28,28
G01SG380G60			4	60	8	72,03	2.543,72	46,8	9,81	32.19	9,81	32,19

* La capacidad en toneladas está basada en pesos específicos 0,65 tons/m3, con libre flujo de material.

Especificaciones adicionales de tamaño y tolva abierto a disponibilidad.

No deben almacenarse en estos silos materiales de difícil fluidez (harina de soja, algodón, piensos calientes).

Consulte al departamento Técnico cuando tenga dudas sobre un material específico.

Especificaciones sujetas a modificaciones sin previo aviso.



FÁBRICA Y OFICINAS

📍 Ctra. de Arenas, km 2,3 • 13210 Villarta de San Juan • Ciudad Real/España

☎ +34 926 64 04 75 ✉ symaga@symaga.com 🌐 symaga.com