

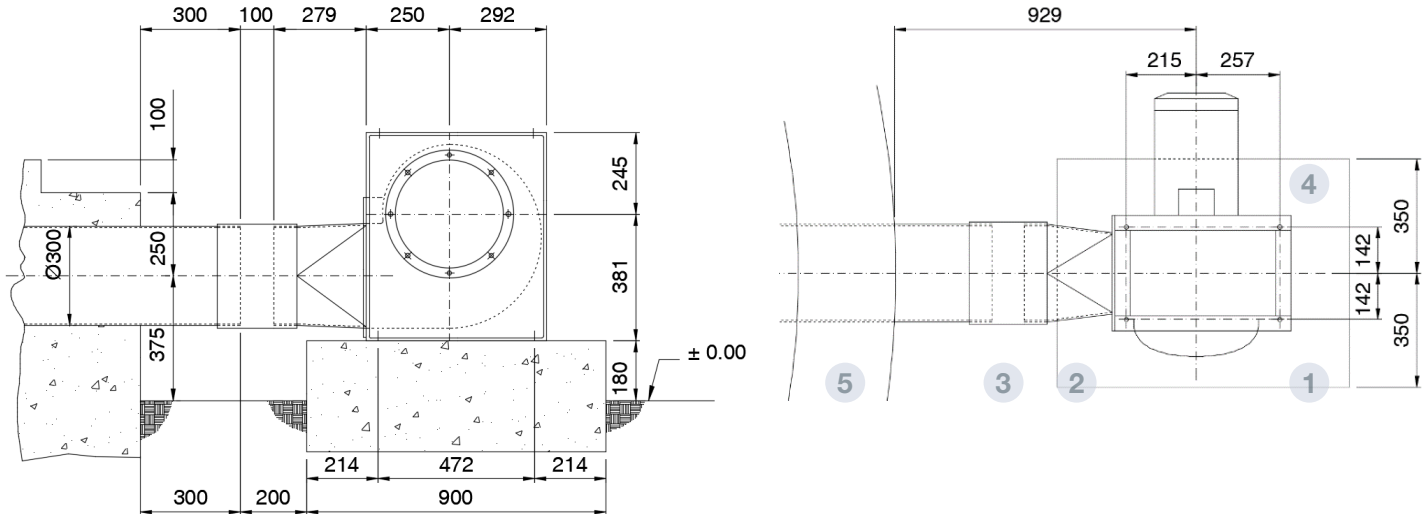
CMR-1031-2T-2HP

ACCESSOIRES
SYSTÈME DE
VENTILATION



FICHE 1.1
VERSION 2. 17/06/2021

COD. 30CMR10312



DESCRIPTION

Ventilateur centrifuge de moyenne pression et d'aspiration simple, de grande robustesse, équipé d'une turbine à pales arrière.
Finition anticorrosion en résine polyester polymérisée à 190 °C.
Après dégraissage avec traitement nanotechnologique sans phosphate.
Placé à la base du silo, à l'extérieur, soit relié aux canaux d'aération, soit à un cône ventilé, soit à un plancher d'aération totale.
Lorsque l'aération est pour un silo à trémie, le ventilateur est directement vissé sur un secteur de trémie préparé pour cela.

CARACTERISTIQUES TECHNIQUES		DONNEES MOTEUR	
Performance	54,5%	Puissance mécanique nominale (1,50
Classe d'efficacité N	64,0	Hz / phases	50/3
Catégorie de mesure	A	Moteur (rpm)	2770
Catégorie d'efficacité	Estático	Polos	2
Relation spécifique	1,01	Courant max (A) 230 V	5,34
Débit (m ³ / h)	2553	Courant max (A) 400 V	3,07
Pression (mmca)	98	Protection moteur	IP55
Puissance électrique (kW)	1,25	Taille du châssis du moteur	90
Vitesse (tr / min)	2845	Rendement moteur	IE3
Variateur de vitesse	VSD non nécessaire	Limiter les températures de l'air	-20 °C → +120 °C
		Débit maximum (m ³ / h)	5160
		Vitesse (rpm)	2875
		Poids approx. (kg)	48
<ul style="list-style-type: none"> Données établies au point d'efficacité maximale 		<ul style="list-style-type: none"> Les données peuvent changer, il vous référer à la plaque signalétique du moteur 	

LES PIECES

- 1 VENTILATEUR
- 2 TRANSITION
- 3 CONNEXION FLEXIBLE
- 4 JOINT INCLINÉ
- 5 TUBE SUR FONDATION NON FOURNI PAR SYMAGA

