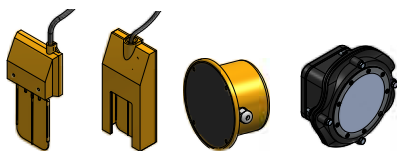
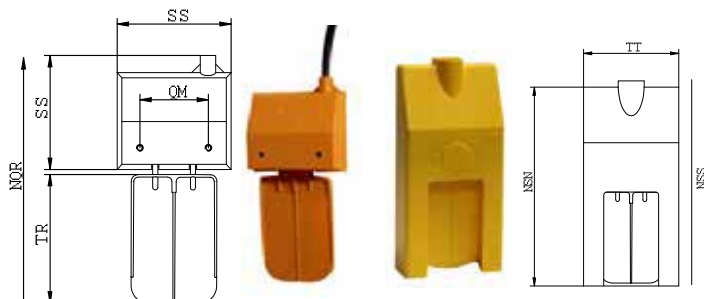


# FICHE TECHNIQUE // MÉCANIQUE-MINIVEL-SY-SM2

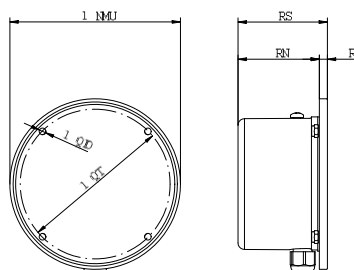


## CAPTEURS DE NIVEAU



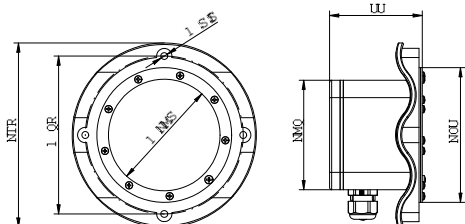
### MÉCANIQUE CAPTEUR

- Capteur avec ou sans boîtier avec câble tuyau 3x0.5mm de 300mm.
- Recommandé pour le contrôle des matériaux fluides qui ne se compactent pas.
- Fixation au moyen de vis, à l'unité de commande ou à la trémie.



### MINIVEL MEMBRANE CAPTEUR:

- Détection de niveau dans l'unité de commande.
- Fixation par vis.
- Recommandé pour les produits pulvérulents et granuleux à écoulement facile.



### SY-SM2 MEMBRANE CAPTEUR.

- Pour détecter le niveau minimum dans les trémies et les silos.

RÉFÉRENCE	MÉCANIQUE	MINIVEL	SY-SM1
<b>Référence</b>	G02004011001 avec boîte G02004011002 sans boîte	G0200404100 1	G01A000S2D01
<b>Densité</b>	300 a 2500 kg/m <sup>3</sup>	300 a 2500 kg/m <sup>3</sup>	300 a 2500 kg/m <sup>3</sup>
<b>Travail pression</b>	Atmosphérique	Atmosphérique	Atmosphérique
<b>Entrée de câble</b>	Ø5 mm Ø15 mm boîte de protection	Presse-étoupes M12x1,5	Presse-étoupes M20x1,5
<b>Tension de contact</b>	250VAC	250VAC	250VAC
<b>Fonction de contact</b>	1 NA + 1 NC1	NA + 1 NC1	NA + 1 NC
<b>Pouvoir de rupture</b>	10A/250VAC1	0A/250VAC1	5A/250VAC
<b>Température de travail</b>	-60°C a +125°C	-15°C a +125°C	-15°C a +55°C
<b>Protection</b>	--	--	IP65
<b>Poids</b>	sans boîte 60g avec boîte 125g	125g	800g
<b>Sensibilité</b>	20g5	0g	200g-1000g ajustable
<b>Boîte de protection</b>	SI	--	--
<b>Matériaux de construction</b>	ABSA	BS	PA