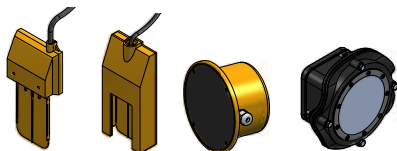
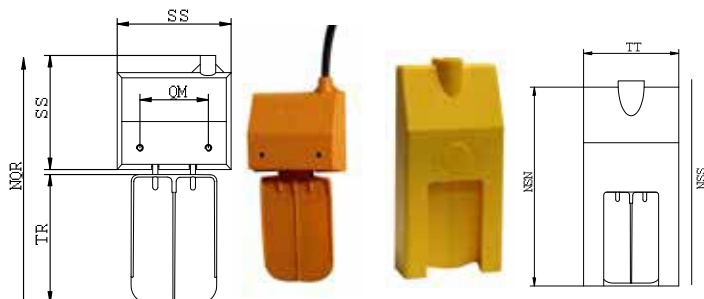


FICHA TÉCNICA // LENGUETA-MINIVEL-SY-SM2



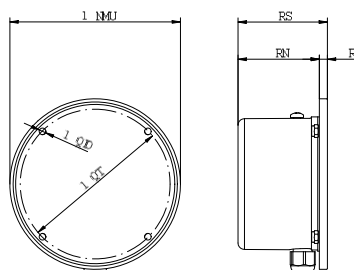
SENSORES DE NIVEL



SENSOR DE LENGÜETA

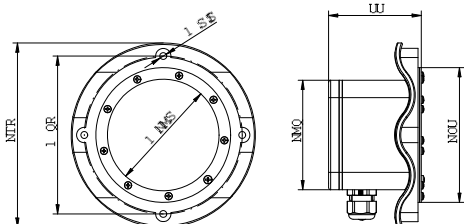
Sensor con o sin carcasa con cable mangera

- Recomendado para el control de material de fácil fluido y que no se compacte.
- Fijación mediante tornillos, a la unidad de control o tolva.



MINIVEL SENSOR DE MEMBRANA:

- Para la unidad de control
- Fijación mediante tornillos



SY-SM2 SENSOR DE MEMBRANA:

- Para detectar el nivel de mínima. No se recomienda como detector de máxima

NOMBRE	LENGÜETA	MINIVEL	SY-SM1
Referencia	G02004011001 sin caja G02004011002 con caja	G0200404100 1	G01A000S2D01
Densidad de Producto	300 a 2500 kg/m ³	300 a 2500 kg/m ³	300 a 2500 kg/m ³
Presión de trabajo	AtmosféricaA	tmosférica	Atmosférica
Entrada de cable	Ø5 mm Ø15 mm Caja protectora	Prensaestopas M12x1,5	Prensaestopas M20x1,5
Tensión máx. contacto	250VAC	250VAC	250VAC
Función del contacto	1 NA + 1 NC1	NA + 1 NC1	NA + 1 NC
Poder de ruptura	10A/250VAC1	0A/250VAC1	5A/250VAC
Temperatura de trabajo	-60°C a +125°C	-15°C a +125°C	-15°C a +55°C
Protección	--		IP65
Peso	Sin caja 60g Con caja 125g	125g	800g
Sensibilidad	20g5	0g	200g-1000g ajustable
Caja protectora	Sí	--	
Materiales de construcción	ABSA	BS	PA