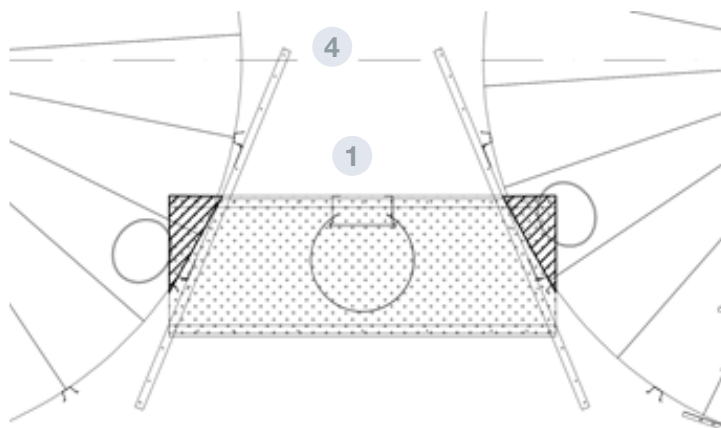


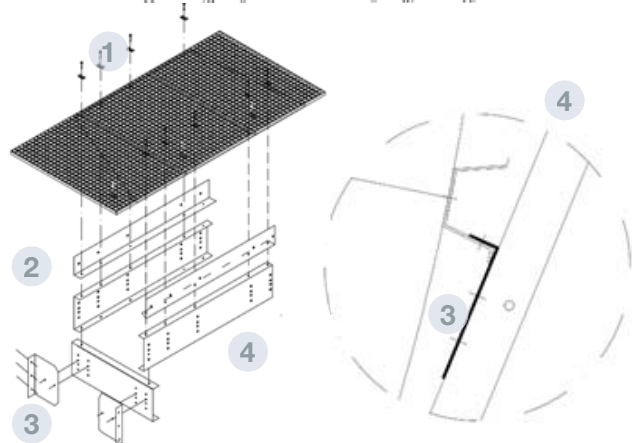
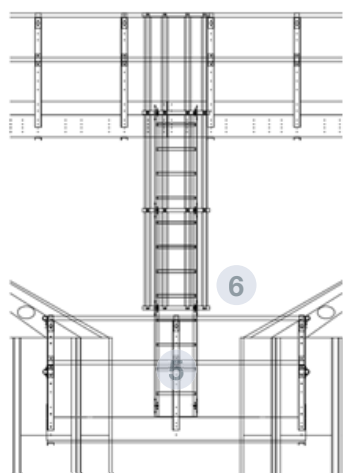
Plataforma entre silos y escalera.  
Accesorios. Estructuras complementarias.



## CARACTERÍSTICAS TÉCNICAS

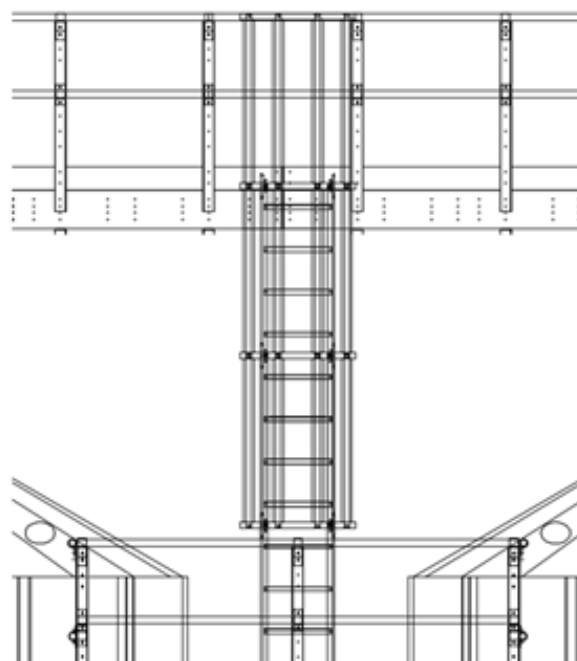
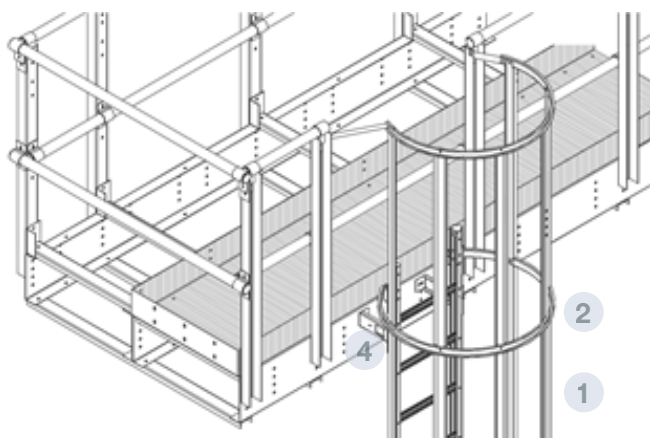
Plataforma apoyada sobre 4 largueros fijados a los refuerzos a la altura del penúltimo anillo.

Puede ser tipo piso o rejilla, dispone de barandilla y permite el acceso a dos puertas de inspección de silos contiguos.



## PARTS AND MATERIALS

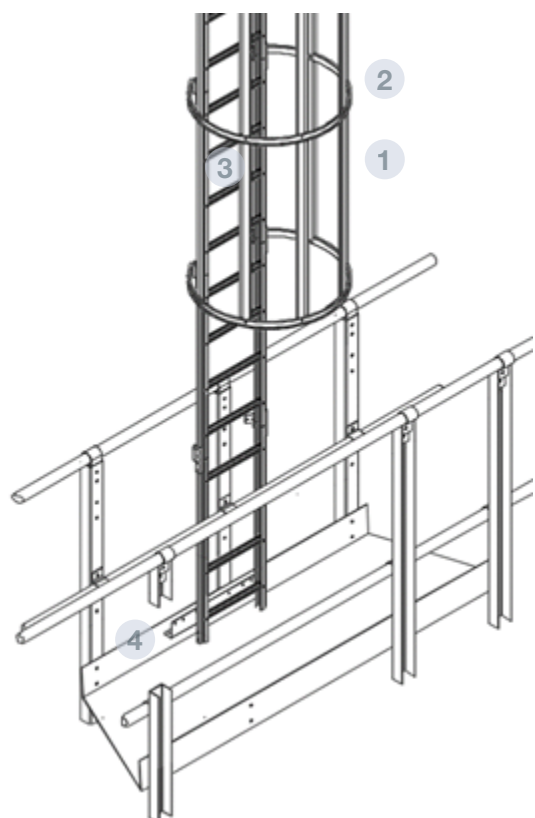
- 1 SUELO**
  - Piso de chapa embutida o rejilla para instalar sobre los largueros
  - MATERIAL PISO: Acero galvanizado S280 GD Z600 MAC e= 3mm
  - MATERIAL REJILLA: Tramex 30x30-25x2 galvanizado
- 2 RODAPIE**
  - Chapa plegada para la unión suelo – larguero
  - MATERIAL: Acero galvanizado S280 GD Z600 MAC e= 3mm
- 3 CLIP UNIÓN PATA**
  - Chapa plegada para la unión larguero – refuerzo
  - MATERIAL: Acero galvanizado S280 GD Z600 MAC e= 3mm
- 4 LARGUERO**
  - Perfil “U” 263x3000 de chapa plegada que forma la estructura principal de la plataforma
  - MATERIAL: Acero galvanizado S280 GD Z600 MAC e= 3mm
- 5 POSTE BARANDILLA**
  - Perfil “U” 60x60x1370 de acero laminado en frío
  - MATERIAL: Acero galvanizado S280 GD Z600 MAC e= 3mm
- 6 PASAMANOS**
  - TUBO Ø48x3000x1,5mm
  - MATERIAL: Acero galvanizado
- 7 CLIPS**
  - Chapas de unión pasamanos – poste
  - MATERIAL: Acero galvanizado S280 GD Z600 MAC e= 3mm
- 8 TAP'PN TUBO PASAMANOS**
  - Tapones para cerrar los pasamanos en sus extremos
  - MATERIAL: Polipropileno



## CARACTERÍSTICAS TÉCNICAS

Escalera vertical desde la plataforma entre silos a la pasarela con jaula de seguridad conforme normativa UNE-EN ISO 14222 – 1/2/3/4.

La escalera se une a la plataforma mediante un ángulo de chapa plegada, y a la pasarela mediante un soporte rail escalera



## PARTES Y MATERIALES

- 1** RAIL
  - 5 raias quitamiedos por cada tramo de 1140 mm
  - MATERIAL: acero galvanizado S 280 GD Z 600 e= 1.5 mm
- 2** FAJA DE DEFENSA
  - 1 por cada tramo de 1140 mm
  - MATERIAL: acero galvanizado S 280 GD Z 600 e= 2 mm
- 3** PELDAÑOS
  - Colocados a distancias de 285 mm
  - Longitud: 458 mm
  - MATERIAL: acero galvanizado S 280 GD Z 600 e= 1.5 mm
- 4** SOPORTE RAIL
  - Para unir la escalera al silo
  - MATERIAL: acero galvanizado S 280 GD Z 600 e= 3 mm
- 5** ÁNGULO A PLATAFORMA
  - Perfil "L" 60x100x600 de acero laminado en frío para la unión escalera plataforma
  - MATERIAL: acero galvanizado S 280 GD Z 600 e= 3 mm



**Oficina y Fábrica:**

Ctra. de Arenas km. 2.300  
13210 Villarta de San Juan • Ciudad Real - Spain  
T: +34 926 6640 294

**Oficina Madrid:**

C/Azcona, 37 • 28028 Madrid - Spain  
T: +34 91 726 43 04

[symaga@symaga.com](mailto:symaga@symaga.com)  
[www.symaga.com](http://www.symaga.com)