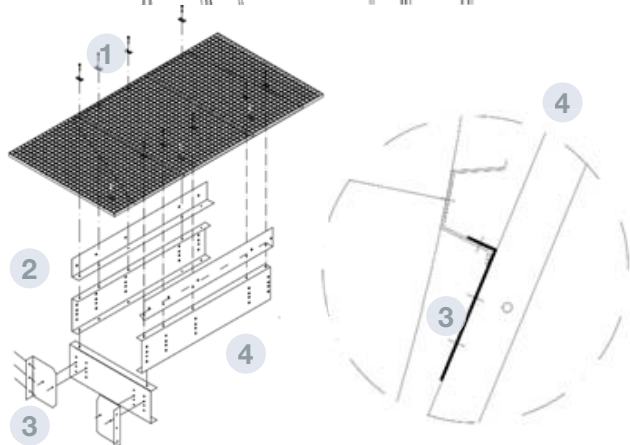
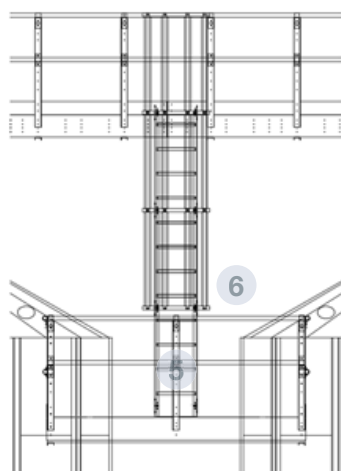


## CARACTERÍSTICAS TÉCNICAS

Plataforma apoyada sobre 4 largueros fijados a los refuerzos a la altura del penúltimo anillo.

Puede ser tipo piso o rejilla, dispone de barandilla y permite el acceso a dos puertas de inspección de silos contiguos.



## PARTS AND MATERIALS

- 1 SUELO**
  - Piso de chapa embutida o rejilla para instalar sobre los largueros
  - MATERIAL PISO: Acero galvanizado S280 GD Z600 MAC e= 3mm
  - MATERIAL REJILLA: Tramex 30x30-25x2 galvanizado
- 2 RODAPIE**
  - Chapa plegada para la unión suelo – larguero
  - MATERIAL: Acero galvanizado S280 GD Z600 MAC e= 3mm
- 3 CLIP UNIÓN PATA**
  - Chapa plegada para la unión larguero – refuerzo
  - MATERIAL: Acero galvanizado S280 GD Z600 MAC e= 3mm
- 4 LARGUERO**
  - Perfil “U” 263x3000 de chapa plegada que forma la estructura principal de la plataforma
  - MATERIAL: Acero galvanizado S280 GD Z600 MAC e= 3mm
- 5 POSTE BARANDILLA**
  - Perfil “U” 60x60x1370 de acero laminado en frío
  - MATERIAL: Acero galvanizado S280 GD Z600 MAC e= 3mm
- 6 PASAMANOS**
  - TUBO Ø48x3000x1,5mm
  - MATERIAL: Acero galvanizado
- 7 CLIPS**
  - Chapas de unión pasamanos – poste
  - MATERIAL: Acero galvanizado S280 GD Z600 MAC e= 3mm
- 8 TAP'PN TUBO PASAMANOS**
  - Tapones para cerrar los pasamanos en sus extremos
  - MATERIAL: Polipropileno