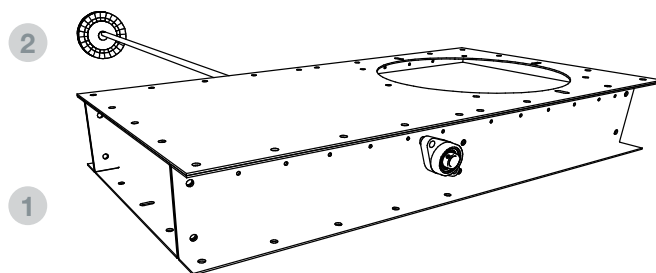


CARACTÉRISTIQUES TECHNIQUES

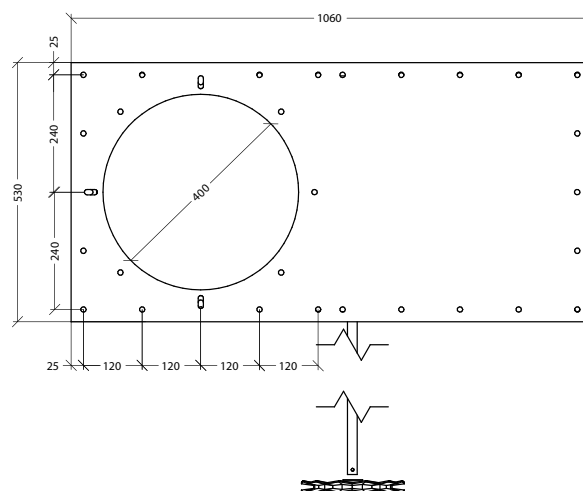
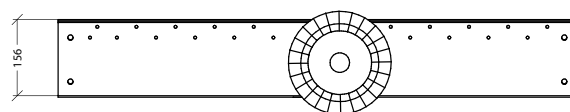
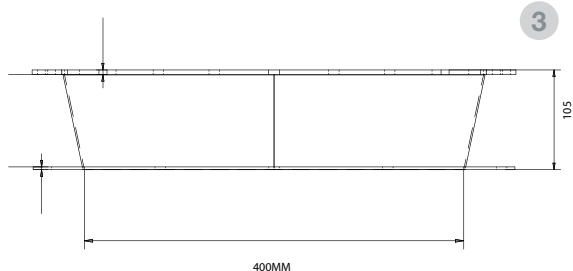
Porte à crémaillère à commande manuelle.
Portes situées à l'embouchure de sortie
Taille: 1060x530x156mm Ø400mm

UTILITAIRE Ouvrir et fermer et régler la quantité de matière qui sort.



MATÉRIAUX

- 1 CORPS
· Acier galvanisé S280 GD Z600 MAC
e= 3mm
- 2 VOLANT
- 3 ADAPTATION



Symaga Group se réserve le droit d'apporter des modifications afin d'améliorer le produit ou le système sans notification préalable.