

PIÈCES ET MATÉRIAUX

- 1 **SUPPORT ET CELLULE DE PESAGE**
 - Le support est résistant à la corrosion.
 - Avec système anti-basculement ancré au silo.
 - Cellule de charge en acier inoxydable.
- 2 **INDICATEUR DE PESAGE ÉLECTRONIQUE**
 - Avec fonction tare.
 - Équipé d'une sortie analogique 4-20mA ou 0-10V et avec bus de communication CAN pour surveiller en temps réel avec l'application.
 - Ils sont munis d'un relais configurable pour différentes fonctions et un autre relais avec fonction de décharge.
- 3 **GPRS**
 - Fonctionne avec nano SIM pour la connexion GPRS.

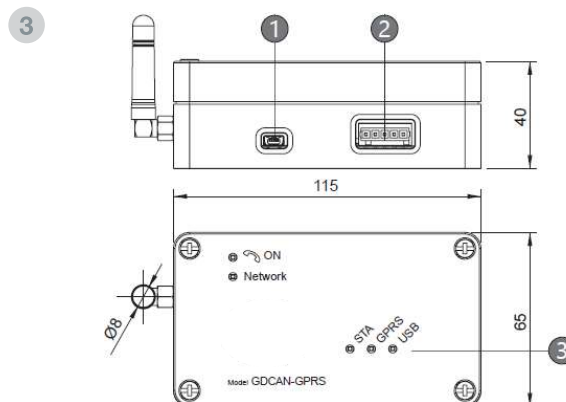
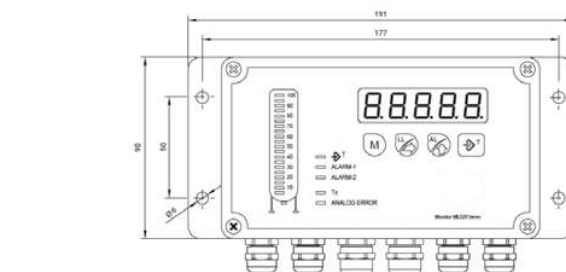
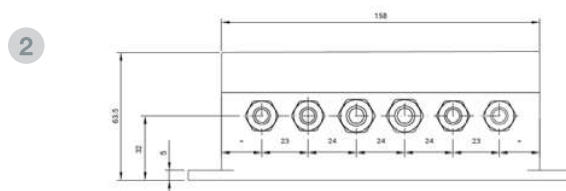
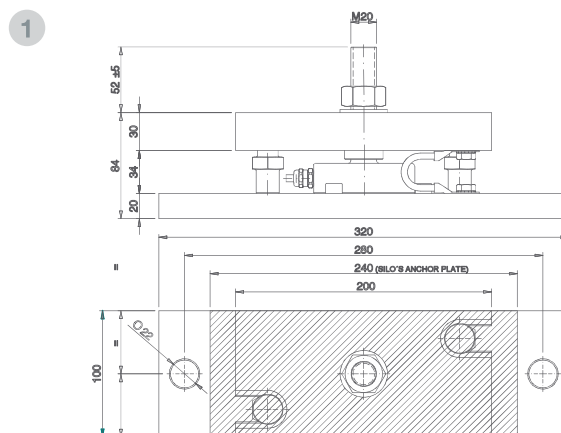
FICHE TECHNIQUE

Parameter	Units	Specifications	
Nominal Load (N.L.)	t	1.5 - 3 - 5 - 6 - 8	
Nominal Sensibility (N.S.)	mV/V	2%	
Zero balance	%N.S.	2	
Maximum excitation voltage	V	12	
Hysteresis error	%N.S.	0.054	
Crepp, over 30 minutes	%N.S.	0.03	
Maximum linearity error	%N.S.	0.03	
Temperature range	Compensated	-10 ... +40 (+14 ... +104)	
	Operating	-20 ... +60 (-4 ... +140)	
	Storage	-20 ... +70 (-4 ... +158)	
Temperature effect on sensibility	%N.S.	0.022	
Temperature effect on zero	% / 5°C	0.03	
Min. Insulation resistance (V.Test s 100V)	GΩ	4	
Input resistance	Ω	380 ± 10	
Output resistance	Ω	350 ± 1,5	
Load limit	Safe	150	
	Without characteristics loss	200	
Cable	Type	4 x 0.22 mm ² Ø6	
	Standard length	m	6
	Material	-	Polyurethane (PU)
Sensor	Material	-	Stainless Steel
Protection class	-	-	IP67

CARACTÉRISTIQUES TECHNIQUES

Système qui calcule le poids de manière externe, sans contact avec le produit.

UTILITÉ : permet un contrôle exhaustif du stockage, en vérifiant immédiatement la quantité chargée et déchargée. Réduction des coûts de la logistique et du personnel, en raison de contrôle des stocks.



Symaga Group se réserve le droit d'apporter des modifications afin d'améliorer le produit ou le système sans notification préalable.