

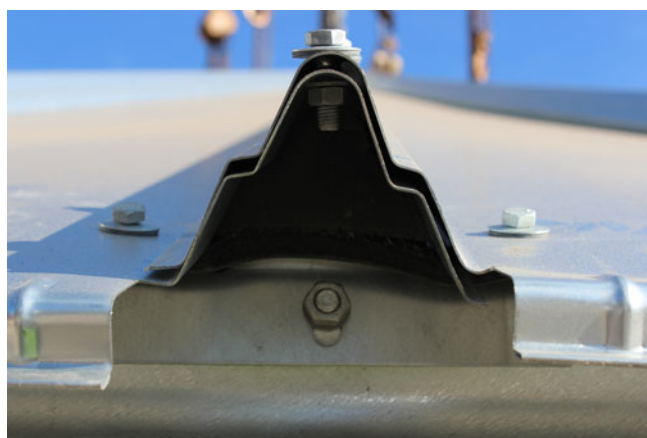
ПРОКЛАДКА ДЛЯ
КОРНИЗА ИЗ
ПОЛИЭТИЛЕНОВОЙ ПЕНЫ

КРЫША



СТРАНИЦА 5.1
ВЕРСИЯ 2. 14/06/2021

COD. AS****CIALE



ТЕХНИЧЕСКИЕ ХАРАКТЕРИСТИКИ

Уплотнительная система состоит из заглушек типа пены (полимер с закрытыми порами), установленных на карнизе и в соединении секций с воротником крыши для предотвращения попадания дождя, снега, насекомых, грызуны...

ПОЛЕЗНОСТЬ

- Они увеличивают герметичность силоса благодаря полной герметизации крыши - цилиндра
- воздухозаборник ориентирован на аэрационные форсунки

НЕСОВМЕСТИМОСТЬ Несовместим с карнизной юбкой. Затвор карниза размещается на волне сектора крыши в его начальной и конечной частях и состоит из частей экструдированного полистирола, а юбка карниза - из сложенного листа, помещенного в соединение карниза.

ВКЛЮЧАЕТ В потолки, у которых есть более одного сектора перекрытия, ПЕНА перекрытия включена.

ОГРАНИЧЕНИЯ Не использовать в силосах 3 и 3,5 метра.

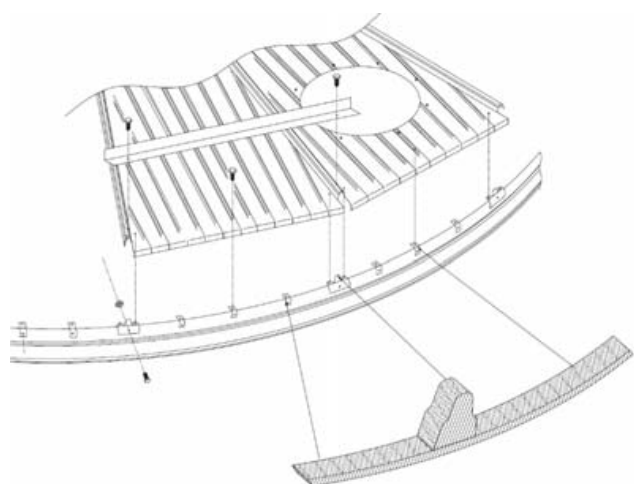
ЧАСТИ И МАТЕРИАЛЫ

1 ВОЛНОВАЯ ЗАГЛУШКА

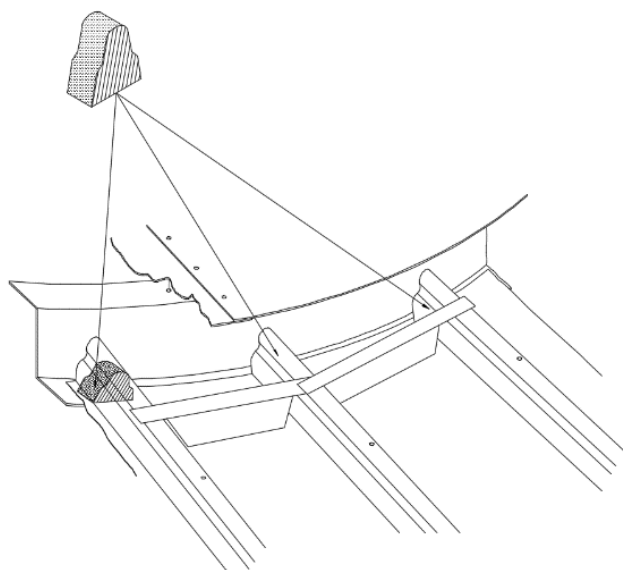
- Размещена на стыке секций с воротником крыши
- МАТЕРИАЛ: сшитая полиэтиленовая пена
- Плотность: 28 кг / м³
- Удлинение при 23°C (продольное): 121%
- Удлинение при 23°C (поперечное): 115%
- Объем поглощенной воды: 1%

2 ЗАГЛУШКА КАРЗИНА

- размещена в карнизе
- МАТЕРИАЛ: сшитая полиэтиленовая пена
- Плотность: 28 кг / м³
- Удлинение при 23°C (продольное): 121%
- Удлинение при 23°C (поперечное): 115%
- Объем поглощенной воды: 1%



INSULATOR ROOF WAVE



INSULATOR ROOF EAVE