

TRAUVERSCHLUSS
FOAM

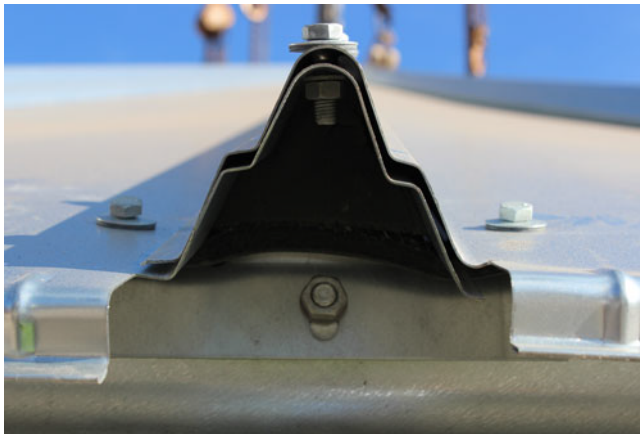
DACH



BLATT 5.1

VERSION 2. 14/06/2021

COD. AS****CIALE



TECHNISCHE MERKMALE

Abdeckungssystem aus FOAM (geschlossenes Porenpolymer)-Type, Ventil auf dem Dachknauf in der Vereinigung der Sektoren mit dem Dachkragen, um das Eindringen von Regen, Pulverschnee, Insekten und Ratten zu Nagetiere...

NÜTZLICHKEIT

*Sie erhöhen die Dichtheit des Silos durch die vollständige Abdichtung des Dachzylinders

*Der Lufteinlass konzentriert sich auf die Belüftungsdüsen

INKOMPATIBILITÄTEN Nicht kompatibel mit dem Traufrock. Der Traufabschluss wird in seinem Anfangs- und Endteil auf die Welle des Dachsektors gelegt und besteht aus extrudierten Polystyrolstücken, während die Traufschürze aus einem gefalteten Blech besteht, das in den Traufenanschluss eingeleitet wird.

ENTHÄLT In Decken mit mehr als einem überlappenden Sektor ist der überlappende SCHAUM enthalten

EINSCHRÄNKUNGEN Nicht verwendbar in Silos von 3 und 3,5 Metern.

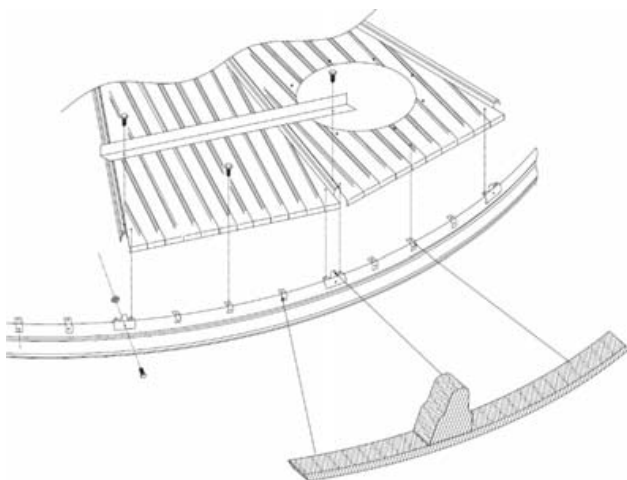
TEILE UND MATERIALIEN

1 WELLENVENTIL

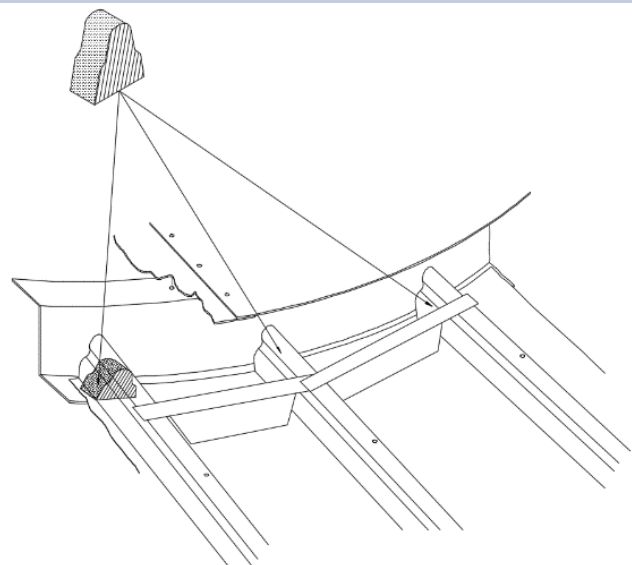
- Platziert an der Kreuzung von Sektoren mit dem Dachkragen
- MATERIAL: Vernetztes Polyethylen-Schaum
- Dichte: 28 Kg / m³
- Dehnung bei 23°C (longitudinal): 121%
- Dehnung bei 23°C (transversal): 115%
- Volumen des absorbierten Wassers: 1%

2 DACHÜBERHANGVENTIL

- Platziert auf dem Dachüberhang
- MATERIAL: Vernetztes Polyethylen-Schaum
- Dichte: 28 Kg / m³
- Dehnung bei 23°C (longitudinal): 121%
- Dehnung bei 23°C (transversal): 115%
- Volumen des absorbierten Wassers: 1%



INSULATOR ROOF WAVE



INSULATOR ROOF EAVE