

PILIERS AVEC PROFILS LAMINÉS À CHAUD

ACCESSOIRES STRUCTURES COMPLÉMENTAIRES



FICHE 6.6

VERSION 3. 12/06/2024

COD. ASCOL06, ASSEVOLCOL06-07, ASVOLCOL06-07



CARACTÉRISTIQUES TECHNIQUES

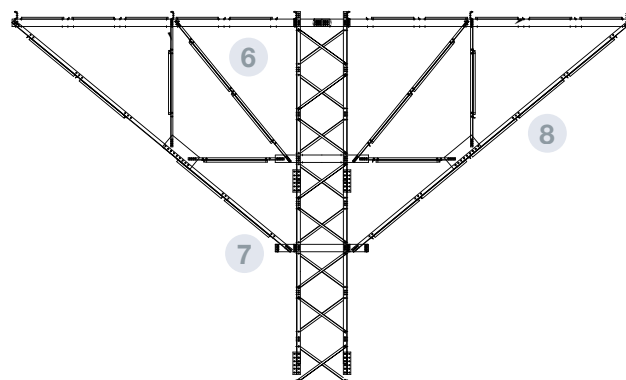
Structure qui agit comme un support de la passerelle à la même hauteur que le support du dôme.

C'est une colonne qui s'étend de la fondation à la hauteur du support dans le dôme, est contreventée au silo et a un cantilever dans sa partie supérieure. Le cantilever se compose de 2 systèmes structuraux, pyramide inversée, contreventés.

Lorsque la colonne est située au début ou à la fin de l'allée, son débordement est simple, d'un seul côté.

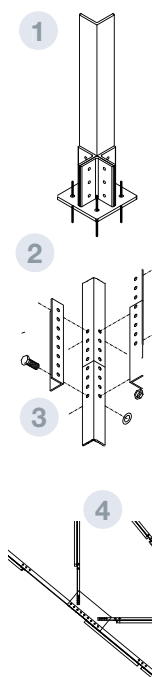
Sur le porte-à-faux sont pris en charge profils "C" qui agira comme support de la passerelle.

Les conceptions possibles sont:



PIÈCES ET MATÉRIAUX

- 1 PLAQUE D'ANCRAGE
 - Pièce pour joindre les piliers à la fondation
 - Matériel: acier galvanisé S275 JR
- 2 PILIER "L"
 - Profil "L" 120x120x12 ou 150x150x5 en acier laminé à chaud disposé sur la hauteur de la colonne
 - Matériau: acier galvanisé S275 JR
- 3 ÉPISURE
 - Plaque rectangulaire 600x100x10mm ou 600x120x10mm pour assembler les piliers
 - Matériel: acier galvanisé S275 JR
- 4 CONTREVENTEMENT
 - Profilé en L en acier laminé à chaud 60x6
 - Matériel: acier galvanisé S275 JR
- 5 AMARRAGE
 - Profilé en L 80x8 en acier laminé à chaud reliant la colonne au silo
 - Matériel: acier galvanisé
- 6 LINTEAU SUPÉRIEUR
 - Profil en acier laminé à chaud UPN200 supportant le support de passerelle C
 - Matériau: acier galvanisé S275 JR
- 7 LINTEAU INFÉRIEUR
 - Profil en acier laminé à chaud UPN200 supportant le support de passerelle C
 - Matériel: acier galvanisé S275 JR
- 8 DIAGONALE
 - Profil UPN200880X8 en acier laminé à chaud reliant le linteau supérieur au linteau inférieur
 - Matériel: acier galvanisé S275 JR



Modèles silo Ø	1375-2598	2750-3208
Colonne	ASCOL06 	ASCOL06
Simple surplomb pour le début ou la fin des silos	ASSEVOLCOL07 1240x2040x4800	ASSEVOLCOL06 1240x2040x7700
Surplomb pour l'espace entre les silos	ASVOLCOL07 1240x2040x4800	ASVOLCOL06 1240x2040x7700

Ces références s'appliquent à des charges allant jusqu'à 200kg/m.