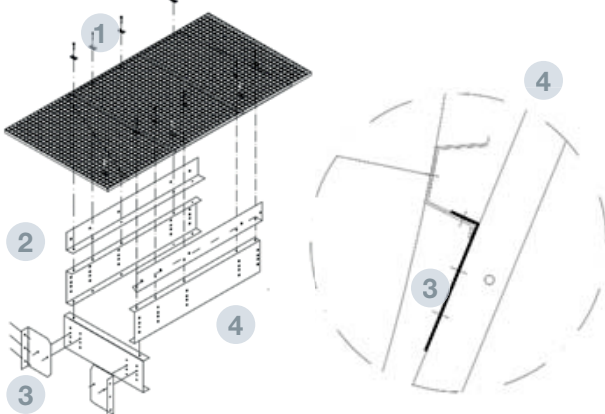
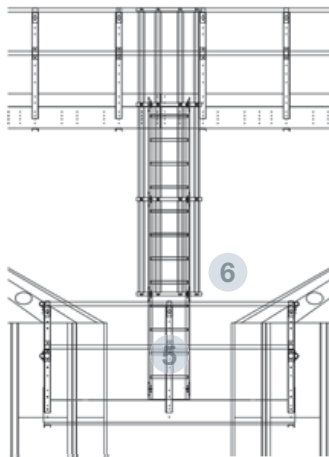


## TECHNISCHE MERKMALE

Getragene Plattform auf den 4 Stützbalken, die an den Verstärkungen auf der Höhe des vorletzten Rings befestigt sind. Es ist vielleicht eine Unterlage oder ein Gitter. Es hat ein Geländer und ermöglicht den Zugang zu zwei benachbarten Silos-Inspektionstüren.



## TEILE UND MATERIALIEN

- 1** BODEN
  - Eingelegter Blechboden oder Gitter zur Installation auf den Balken
  - Bodenmaterial: Verzinkter Stahl S280 GD Z600 MAC e = 3mm
  - Gittermaterial Tramex 30x30-25x2 verzinkt
- 2** FUSSLEISTE
  - Gefaltetes Blech für die Verbindung der Bodens-tützbalken
  - Material: Verzinkter Stahl S280 GD Z600 MAC e = 3mm
- 3** STÜTZEVERBINDUNGSKLEMMER
  - Gefaltetes Blech für die Verbindung der Über-gangsverstärkung
  - Material: Verzinkter Stahl S280 GD Z600 MAC e = 3mm
- 4** STÜTZBALKEN
  - "U" Profil 263x3000 aus gefaltetem Blech, das die Hauptstruktur der Plattform bildet
  - MATERIAL: Verzinkter Stahl S280 GD Z600 MAC e = 3mm
- 5** PFOSTENGELÄNDER
  - "U" Profil 60x60x1370 kaltgewalzter Stahl
  - Material: Verzinkter Stahl S280 GD Z600 MAC e = 3mm
- 6** HANDLEISTE
  - Rohr Ø48x3000x1,5mm
  - Material: Verzinkter Stahl
- 7** KLEMMER
  - Handleiste-Anschlussplatten - Pfosten
  - Material: Verzinkter Stahl S280 GD Z600 MAC e = 3mm
- 8** HANDLEISTE- ROHRSTOPFEN
  - Ventile um die Handleist an ihren Endpunkte zuzumachen.
  - Material: Polypropylene