

ТЕХНИЧЕСКИЕ ХАРАКТЕРИСТИКИ

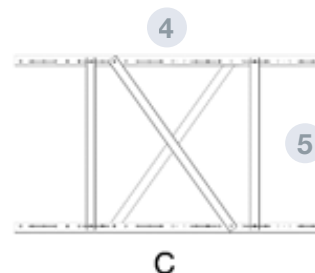
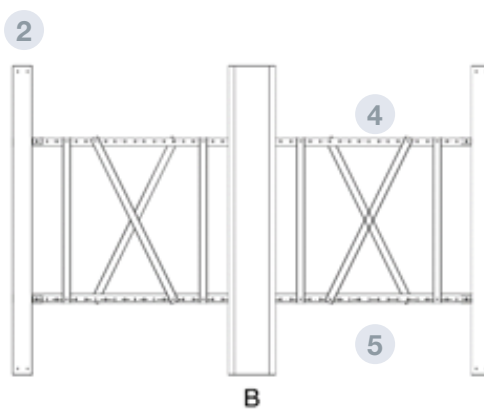
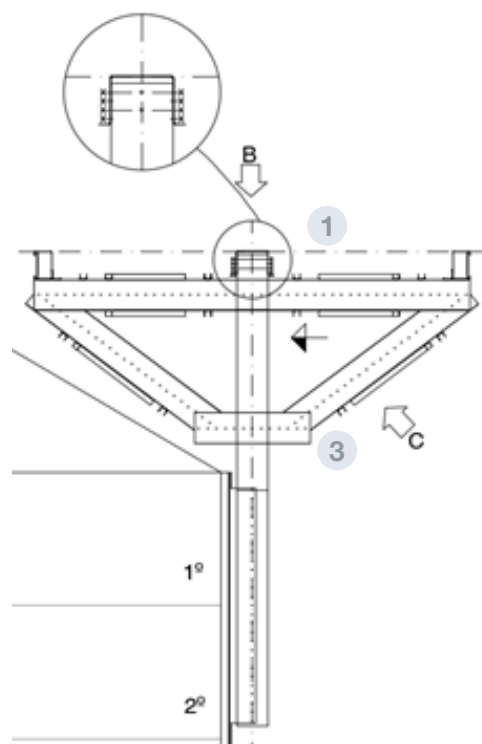
Это конструкция, которая находится на одной высоте с опорой купола и служит опорой прохода.

Это стандартная настенная опора, к которой добавляется консольная конструкция.

Он используется, когда опора стены не является достаточным решением для поддержки прохода. Имеются 2 расстояния: 3724 мм

Консоль состоит из 2-х структурных систем, из перевернутой пирамиды, соединённых вместе.

На консоли поддерживаются 2 профиля «С», которые будут выступать в роли опоры прохода.



ЧАСТИ И МАТЕРИАЛЫ

- 1 **ВЕРХНЯЯ ПЕРЕМЫЧКА**
 - U-образный профиль длиной 263, 3724 мм, поддерживающий опору шлюза С
 - Материал: оцинкованная сталь S280GD Z 600 MAC e = 3 мм
- 2 **ОПОР СОЕДИНЕНИЯ - ПРОХОД**
 - Холоднокатаный стальной профиль «С», на котором лежит проход
 - Для регулировки высоты «С» может быть: 223, 232, 241, 250, 259, 268 или 277 мм
 - Внутренне усилен "U" из того же материала
 - Материал: оцинкованная сталь S280GD Z 600 MAC e = 3 мм
- 3 **НИЖНЯЯ ПЕРЕМЫЧКА**
 - U-образный профиль холоднокатаный стальной 263x988, который присоединяется к опоре стены
 - Материал: оцинкованная сталь S280GD Z 600 MAC e = 3 мм
- 4 **ДИАГОНАЛЬ**
 - U-образный профиль холоднокатаный стальной 263, соединяющий верхнюю перемычку с нижней
 - Может быть длиной 1976 или 2356 в зависимости от размера консоли
 - Материал: оцинкованная сталь S280GD Z 600 MAC e = 3 мм
- 5 **КРЕПЛЕНИЕ**
 - U-образный профиль холоднокатаный стальной 60x50 для совмещения перемычек
 - Его длина может быть 506, 936, 1120, 1266, 1280, 1362 или 1422 мм
 - Материал: оцинкованная сталь S280GD Z 600 MAC e = 3mm