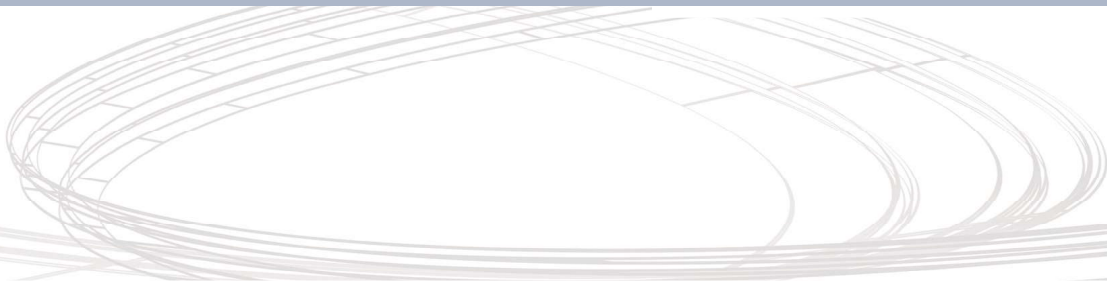
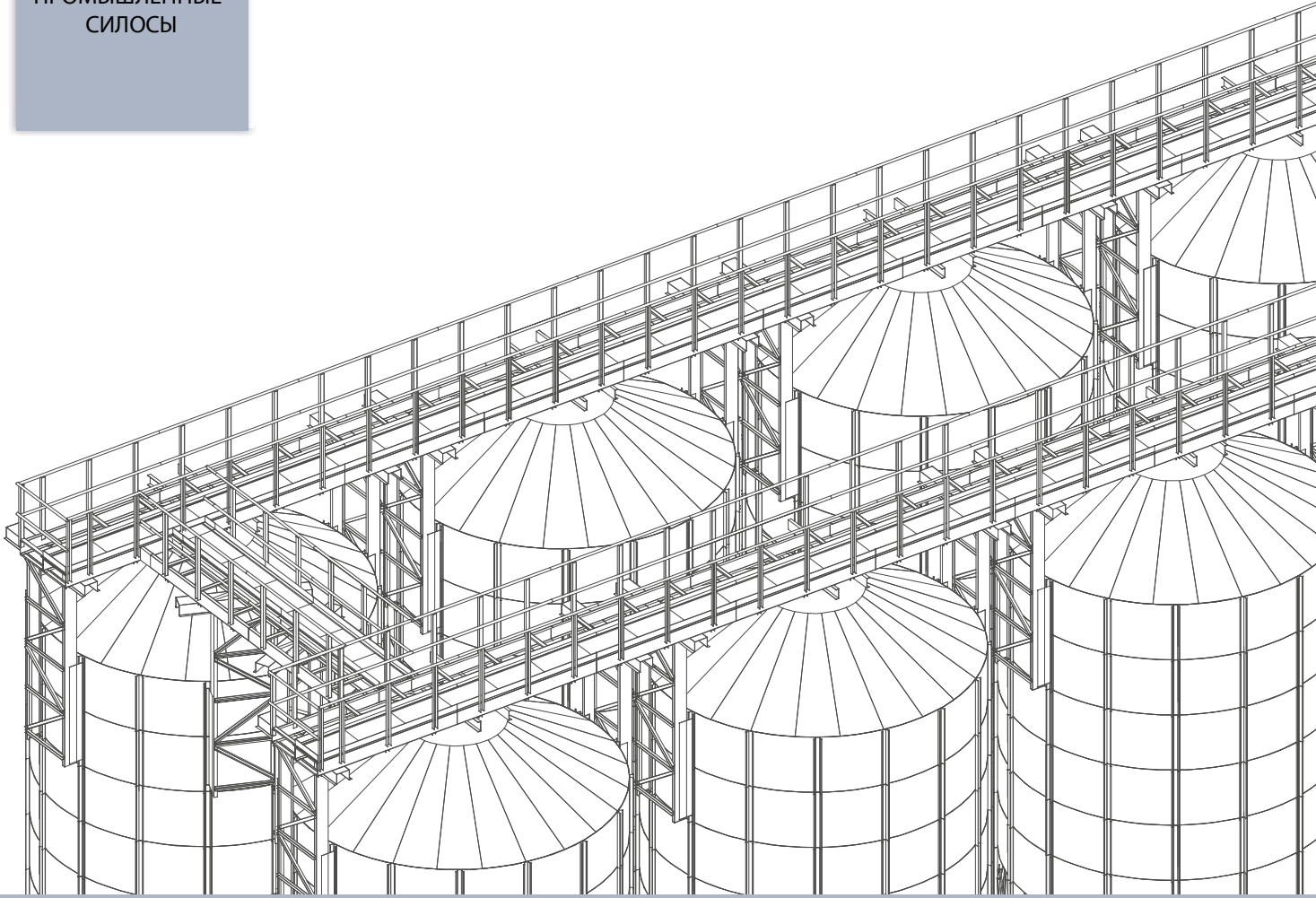
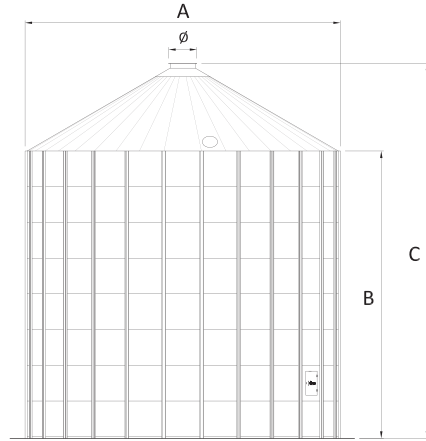


08

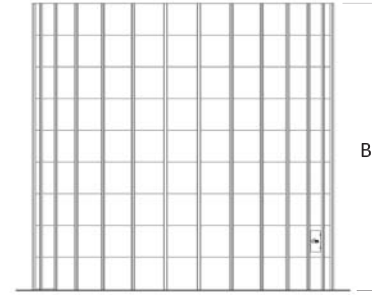
ПРОМЫШЛЕННЫЕ
СИЛОСЫ



СИЛОСЫ НА БЕТОННОМ ОСНОВАНИИ



INDOOR SILOS

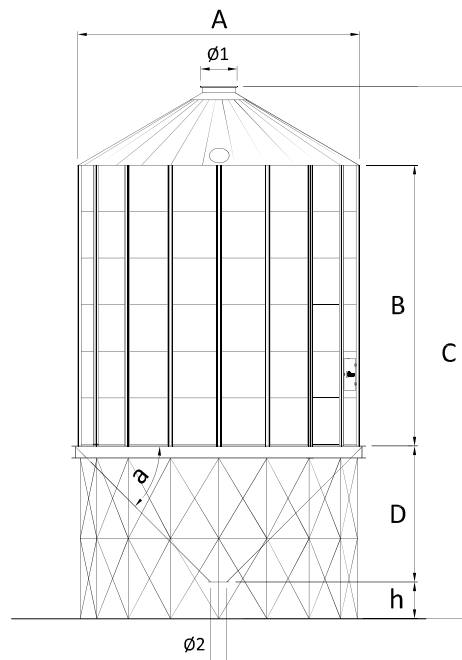


SBH - FLACHBODENSILOS - KAPAZITÄT

СИЛОСЫ НА БЕТОННОМ ОСНОВАНИИ	СИЛОС Ø (м) А																															
	ВЫСОТА КРЫШИ (м) СВ																															
КОЛИЧЕСТВО КОЛЕЦ	ВЫСОТА ЦИЛИНДРА (м) В	3,00	3,50	4,60	5,35	6,10	6,87	7,60	8,40	9,20	9,93	10,70	11,45	12,23	12,98	13,75	14,51	15,28	16,04	16,80	17,57	18,34	19,86	20,62	21,39	22,15	22,92	23,68	24,44	25,98	27,50	32,08
		VOLUMEN (m³)																														
4	4,61	35	47	83	115	152	195	244	299	361	430	505	587	677	774	878	991	1.111	1.229	1.377	1.530	1.684	2.024	2.206	2.401	2.601	2.816	3.040	3.273	3.773	4.252	6.143
5	5,75	44	58	102	140	185	237	296	363	437	518	608	705	811	925	1.047	1.179	1.320	1.459	1.630	1.807	1.985	2.377	2.587	2.810	3.040	3.287	3.542	3.808	4.377	4.930	7.064
6	6,89	52	69	121	166	219	280	349	426	512	606	710	823	944	1.076	1.216	1.368	1.529	1.689	1.883	2.083	2.286	2.731	2.968	3.220	3.480	3.757	4.044	4.343	4.981	5.607	7.986
7	8,03	60	80	140	192	252	322	401	489	587	695	812	940	1.078	1.227	1.386	1.557	1.738	1.920	2.135	2.359	2.587	3.084	3.348	3.630	3.919	4.227	4.547	4.878	5.585	6.284	8.908
8	9,17	69	91	158	217	286	364	453	552	662	783	915	1.058	1.212	1.378	1.555	1.745	1.947	2.150	2.388	2.636	2.888	3.437	3.729	4.040	4.359	4.698	5.049	5.413	6.189	6.961	9.830
9	10,31	77	102	177	243	319	407	505	616	738	871	1.017	1.175	1.346	1.529	1.724	1.934	2.156	2.380	2.641	2.912	3.189	3.790	4.110	4.449	4.798	5.168	5.551	5.948	6.794	7.639	10.751
10	11,45	85	113	196	268	353	449	558	679	813	960	1.120	1.293	1.480	1.680	1.894	2.123	2.365	2.611	2.894	3.189	3.490	4.144	4.490	4.859	5.238	5.638	6.053	6.483	7.398	8.316	11.673
11	12,59	94	124	215	294	386	491	610	742	888	1.048	1.222	1.410	1.613	1.832	2.063	2.311	2.574	2.841	3.147	3.465	3.791	4.497	4.871	5.269	5.677	6.109	6.555	7.018	8.002	8.993	12.595
12	13,73	102	135	234	320	419	534	662	805	963	1.136	1.325	1.528	1.747	1.983	2.232	2.500	2.783	3.071	3.400	3.742	4.092	4.850	5.252	5.678	6.117	6.579	7.058	7.553	8.606	9.670	13.517
13	14,87	110	146	252	345	453	576	714	869	1.039	1.225	1.427	1.646	1.881	2.134	2.402	2.688	2.929	3.302	3.653	4.018	4.393	5.203	5.632	6.088	6.556	7.049	7.560	8.089	9.210	10.347	14.439
14	16,01	119	157	271	371	486	618	767	932	1.114	1.313	1.529	1.763	2.015	2.285	2.571	2.877	3.201	3.532	3.906	4.294	4.694	5.557	6.013	6.498	6.996	7.520	8.062	8.624	9.814	11.025	15.360
15	17,15	127	168	290	396	520	661	819	995	1.189	1.401	1.632	1.881	2.149	2.436	2.740	3.066	3.410	3.763	4.159	4.571	4.995	5.910	6.394	6.907	7.435	7.990	8.564	9.159	10.418	11.702	16.282
16	18,29		179	309	422	553	703	871	1.058	1.264	1.490	1.734	1.998	2.282	2.587	2.909	3.254	3.619	3.993	4.412	4.847	5.296	6.263	6.775	7.317	7.875	8.460	9.066	9.694	11.022	12.379	17.204
17	19,43		190	328	448	587	745	923	1.122	1.340	1.578	1.837	2.116	2.416	2.738	3.079	3.443	3.828	4.223	4.665	5.124	5.597	6.616	7.155	7.727	8.314	8.931	9.569	10.229	11.626	13.056	18.126
18	20,57			347	473	620	788	976	1.185	1.415	1.666	1.939	2.234	2.550	2.889	3.248	3.632	4.037	4.454	4.918	5.400	5.898	6.970	7.536	8.136	8.754	9.401	10.071	10.764	12.230	13.733	19.047
19	21,71			365	499	654	830	1.028	1.248	1.490	1.755	2.042	2.351	2.684	3.040	3.417	3.820	4.246	4.684	5.170	5.677	6.199	7.323	7.917	8.546	9.193	9.871	10.573	11.299	12.834	14.411	19.969
20	22,85			384	524	687	872	1.080	1.311	1.565	1.843	2.144	2.469	2.817	3.191	3.587	4.009	4.455	4.914	5.423	5.953	6.500	7.676	8.297	8.956	9.633	10.341	11.075	11.834	13.439	15.088	20.891
21	23,99			403	550	720	915	1.133	1.374	1.641	1.931	2.246	2.586	2.951	3.342	3.756	4.198	4.664	5.145	5.676	6.230	6.801	8.029	8.678	9.366	10.072	10.812	11.577	12.370	14.043	15.765	21.813
22	25,13			422	576	720	957	1.185	1.438	1.716	2.019	2.349	2.704	3.085	3.493	3.925	4.386	4.873	5.375	5.929	6.506	7.102	8.336	9.059	9.775	10.512	11.282	12.080	12.905	14.647	16.442	22.735
23	26,27			441	601	787	999	1.237	1.501	1.791	2.108	2.451	2.822	3.219	3.644	4.095	4.575	5.082	5.605	6.162	6.782	7.403	8.738	9.439	10.185	10.951	11.752	12.582	13.440	15.251	17.119	23.656
24	27,41				627	821	1.042	1.289	1.564	1.866	2.196	2.554	2.939	3.353	3.795	4.264	4.763	5.221	5.836	6.435	7.059	7.704	9.089	9.820	10.595	11.391	12.223	13.084	13.975	15.855	17.797	24.578
25	28,55				653	854	1.084	1.342	1.627	1.942	2.284	2.656	3.057	3.486	3.946	4.433	4.952	5.500	6.066	6.688	7.335	8.005	9.442	10.201	11.004	11.830	12.693	13.586	14.510	16.459	18.474	25.500
26	29,69					678	888	1.126	1.394	1.691	2.017	2.373	2.759	3.174	3.620	4.097	4.602	5.141	5.709	6.296	6.941	7.612	8.306	9.796	10.581	11.414	12.270	13.163	14.088	15.045	17.063	19.151
27	30,83						921	1.169	1.446	1.754	2.092	2.461	2.861	3.292	3.754	4.248	4.772	5.329	5.918	6.527	7.194	7.888	8.607	10.149	10.962	11.824	12.709	13.634	14.590	15.580	17.667	19.828
28	31,97							955	1.211	1.498	1.817	2.167	2.549	2.963	3.409	3.888	4.399	4.941	5.518	6.127	6.757	7.447	8.165	8.908	10.502	11.343	12.233	13.148	14.104	15.093		
29	33,11								988	1.253	1.551	1.880	2.243	2.638	3.066	3.527	4.022	4.550	5.110	5.707	6.336	6.988	7.700	8.441	9.209	10.855						
30	34,25									1.022	1.296	1.603	1.943	2.318	2.726	3.168	3.645	4.155	4.701	5.280	5.895	6.545	7.218	7.953	8.717							

СИЛОСЫ ДЛЯ РАЗГРУЗКИ В МАССЕ. Силос рассчитывается в соответствии со стандартом EUROCODE.
 Силосы для внутреннего применения Диаметр 3,00, 3,50, 4,60, 5,35, 6,10, 6,87, 7,60, 8,40, 9,20, 9,93, 10,7, 11,45 и 12,23м, максимальная высота 11,45м. Линия SB1 отмечена на таблице серым прямоугольником.
 Максимальная вместимость силосов рассчитана исходя из угла естественного откоса 27°. Силосы рассчитаны на: - ветровую нагрузку 100 кг / м² - снеговую нагрузку 80 кг / м² на крышу.

СИЛОСЫ С ВОРОНКОЙ



SCE - T45 - 400 - ОБЪЕМ - h = 900 mm

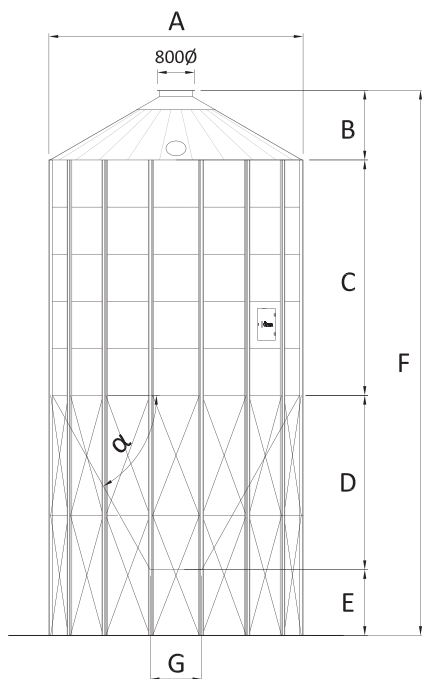
СИЛОСЫ С ВОРОНКОЙ T-45	СИЛОС Ø (м) A	4,60	5,35	6,10	6,87	7,60	8,40	9,20	9,93	10,70	11,45	12,23
	ВЫГРУЗОЧНОЕ ОТВЕРСТИЕ Ø2 (мм)	400	400	400	400	400	400	400	400	400	400	400
	ВЫСОТА ВОРОНКИ (м) D	2,18	2,57	2,54	3,33	3,72	4,11	4,48	4,86	5,36	5,74	6,12
	ВЫСОТА КРЫШИ (м)	1,26	1,48	1,69	1,92	2,14	2,36	2,59	2,81	3,03	3,25	3,47
КОЛИЧЕСТВО КОЛЕЦ	ВЫСОТА ЦИЛИНДРА (м) B	ОБЪЕМ (м³)										
4	4,61	95	134	180	236	300	375	459	554	665	784	915
5	5,75	114	159	214	278	353	438	534	643	767	901	1.049
6	6,89	133	185	247	321	405	501	610	731	869	1.019	1.183
7	8,03	151	211	281	363	457	565	685	819	972	1.136	1.316
8	9,17	170	236	314	405	509	628	760	908	1.074	1.254	1.450
9	10,31	189	262	348	448	562	691	835	996	1.177	1.371	1.584
10	11,45	208	287	381	490	614	754	911	1.084	1.279	1.489	1.718
11	12,59	227	311	414	532	666	817	986	1.173	1.382	1.607	1.852
12	13,73	245	339	448	575	719	881	1.061	1.261	1.484	1.724	1.985
13	14,87	264	364	481	617	771	944	1.136	1.349	1.586	1.842	2.119
14	16,01	283	390	515	659	823	1.007	1.212	1.438	1.689	1.959	2.253
15	17,15	302	415	548	702	875	1.070	1.287	1.526	1.791	2.077	2.387
16	18,29	321	441	582	744	928	1.134	1.362	1.614	1.894	2.195	2.521
17	19,43	340	467	615	786	980	1.197	1.437	1.703	1.996	2.312	2.654
18	20,57	358	492	649	829	1.032	1.260	1.513	1.791	2.099	2.430	2.788
19	21,71	377	518	682	871	1.084	1.323	1.588	1.879	2.201	2.547	2.922
20	22,85	396	543	716	913	1.137	1.387	1.663	1.968	2.304	2.665	3.056
21	23,99	415	569	749	956	1.189	1.450	1.738	2.056	2.406	2.783	3.190
22	25,13	434	595	789	998	1.241	1.513	1.814	2.144	2.508	2.900	3.323
23	26,27	452	620	816	1.040	1.293	1.576	1.889	2.233	2.611	3.018	3.457
24	27,41		646	849	1.083	1.346	1.640	1.964	2.321	2.713	3.135	3.591
25	28,55		671	883	1.125	1.398	1.703	2.040	2.409	2.816	3.253	3.725
26	29,69		697	916	1.167	1.450	1.766	2.115	2.492	2.918	3.370	3.858
27	30,83			950	1.210	1.502	1.829	2.190	2.586	3.021	3.488	3.992
28	31,97			983	1.252	1.555	1.892	2.265	2.674	3.125	3.606	4.126
29	33,11			1.017	1.294	1.607	1.956	2.341	2.762	3.225	3.723	4.260
30	34,25			1.050	1.337	1.659	2.019	2.416	2.851	3.228	3.841	4.394

SCE - T60 - 1250 - ОБЪЕМ - h = 1650 mm

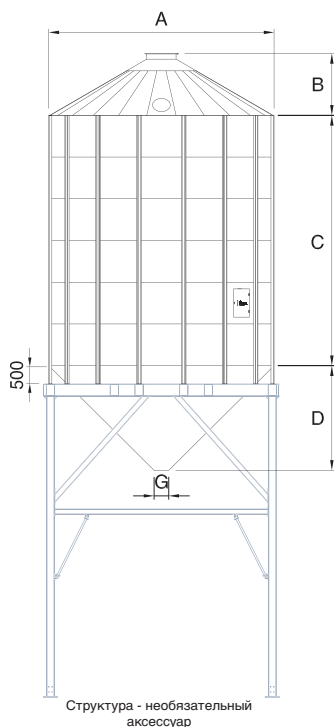
СИЛОСЫ С ВОРОНКОЙ T-60	СИЛОС Ø (м) A	4,60	5,35	6,10	6,87	7,60	8,40	9,20	9,93
	ВЫГРУЗОЧНОЕ ОТВЕРСТИЕ Ø2 (мм)	1250	1250	1250	1250	1250	1250	1250	1250
	ВЫСОТА ВОРОНКИ (м) D	2,98	3,62	4,28	4,93	5,63	6,30	6,96	7,62
	ВЫСОТА КРЫШИ (м)	1,26	1,48	1,69	1,92	2,14	2,59	2,99	2,81
КОЛИЧЕСТВО КОЛЕЦ	ВЫСОТА ЦИЛИНДРА (м) B	ОБЪЕМ (м³)							
4	4,61	99	142	193	256	330	415	514	626
5	5,75	118	167	227	298	382	479	589	714
6	6,89	137	193	260	340	434	542	664	802
7	8,03	156	218	294	383	486	605	739	891
8	9,17	175	244	327	425	539	668	815	979
9	10,31	193	270	361	467	591	732	890	1.067
10	11,45	212	295	394	510	643	795	965	1.156
11	12,59	231	321	428	552	695	858	1.040	1.244
12	13,73	250	346	461	594	748	921	1.116	1.332
13	14,87	269	372	494	637	800	985	1.191	1.421
14	16,01	287	398	528	679	852	1.048	1.266	1.509
15	17,15	306	423	561	721	905	1.111	1.342	1.597
16	18,29	325	449	595	764	957	1.174	1.417	1.686
17	19,43	344	474	628	806	1.009	1.237	1.492	1.774
18	20,57	363	500	662	848	1.061	1.301	1.567	1.862
19	21,71	382	526	695	891	1.114	1.364	1.643	1.951
20	22,85	400	551	729	933	1.166	1.427	1.718	2.039
21	23,99	419	577	762	975	1.218	1.490	1.793	2.127
22	25,13	438	603	796	1.018	1.270	1.554	1.868	2.216
23	26,27	457	628	829	1.060	1.323	1.617	1.944	2.304
24	27,41		654	862	1.102	1.375	1.680	2.019	2.392
25	28,55		679	896	1.145	1.427	1.743	2.094	2.480
26	29,69		705	929	1.187	1.479	1.807	2.169	2.569
27	30,83			963	1.229	1.532	1.870	2.245	2.657
28	31,97			996	1.272	1.584	1.933	2.320	2.745
29	33,11			1.030	1.314	1.636	1.996	2.395	2.834
30	34,25			1.063	1.356	1.688	2.060	2.470	2.922

Максимальная вместимость силосов рассчитана исходя из угла естественного откоса 27°. Силосы рассчитаны на: - ветровую нагрузку 100 кг / м² - снеговую нагрузку 80 кг / м² на крышу.

СИЛОС С ВОРОНКОЙ
БЕЗ
КОМПРЕССИОННОГО
КОЛЬЦА



СИЛОСЫ МАССОВОЙ
РАЗГРУЗКИ
С ВОРОНКОЙ
БЕЗ
КОМПРЕССИОННОГО
КОЛЬЦА



SC - SCPC - T45 - 400 - ОБЪЕМ - E = 900

СИЛОС С ВОРОНКОЙ БЕЗ КОМПРЕССИОННОГО КОЛЬЦА T45	СИЛОС Ø (м) A	3,00	3,50	4,60	5,35	6,10
	ВЫГРУЗОЧНОЕ ОТВЕРСТИЕ Ø (мм) G	400	400	400	400	400
	ВЫСОТА ВОРОНКИ (м) D	1,33	1,52	2,10	2,48	2,86
	ВЫСОТА КРЫШИ (м) B	0,69	0,79	1,26	1,48	1,69
КОЛИЧЕСТВО КОЛЕЦ	ВЫСОТА ЦИЛИНДРА (м) C	ОБЪЕМ (м³)				
1	1,14	13	18	37	55	78
2	2,28	22	29	56	81	111
3	3,42	30	40	75	107	145
4	4,61	38	51	94	132	178
5	5,75	47	62	113	158	212
6	6,89	55	73	131	183	245
7	8,03	63	84	150	209	
8	9,17	72	95	169		
9	10,31	80	106			

SC - SCPC - T60 - 1250 - ОБЪЕМ - E = 1650

СИЛОС С ВОРОНКОЙ БЕЗ КОМПРЕССИОННОГО КОЛЬЦА T60	СИЛОС Ø (м) A	4,60	5,35	6,10
	ВЫГРУЗОЧНОЕ ОТВЕРСТИЕ Ø (мм) G	1250	1250	1250
	ВЫСОТА ВОРОНКИ (м) D	2,98	3,62	4,28
	ВЫСОТА КРЫШИ (м) B	1,26	1,48	1,69
КОЛИЧЕСТВО КОЛЕЦ	ВЫСОТА ЦИЛИНДРА (м) C	ОБЪЕМ (м³)		
1	1,14	42	63	91
2	2,28	61	89	125
3	3,42	79	115	158
4	4,56	98	140	192
5	5,7	117	166	225
6	6,84	136	191	259
7	7,98	155	217	
8	9,12	173		

SC - SCPC - T66 - 1050 - ОБЪЕМ

СИЛОС С ВОРОНКОЙ БЕЗ КОМПРЕССИОННОГО КОЛЬЦА T66	СИЛОС Ø (м)	3,00	3,50
	ВЫГРУЗОЧНОЕ ОТВЕРСТИЕ Ø (мм)	1050	1050
	ВЫСОТА ВОРОНКИ (м)	2,25	2,71
	ВЫСОТА КРЫШИ (м)	0,69	0,79
КОЛИЧЕСТВО КОЛЕЦ	ВЫСОТА ЦИЛИНДРА (м)	ОБЪЕМ (м³)	
1	1,14	16	22
2	2,28	24	33
3	3,42	32	44
4	4,56	41	55
5	5,7	49	66
6	6,84	57	77
7	7,98	66	88
8	9,12	74	99
9	10,26	82	110

Силосы для разгрузки в транспорт. Силосы объемом от 27м³ до 267м³. Silos capacity are calculated assuming a 27° angle of repose. Максимальная вместимость силосов рассчитана исходя из угла естественного откоса 27°. Силосы рассчитаны на: - ветровую нагрузку 100 кг / м² - снеговую нагрузку 80 кг / м² на крышу.



Центральный офис и завод :
Ctra. de Arenas km. 2.300
13210 Villarta de San Juan • Ciudad Real - Spain
T: +34 926 640 475

Офис в Мадриде:
C/ Azcona, 37 • 28028 Madrid - Spain
T: +34 91 726 43 04

symaga@symaga.com
www.symaga.com