

ПЛАТФОРМА МЕЖДУ СИЛОСАМИ

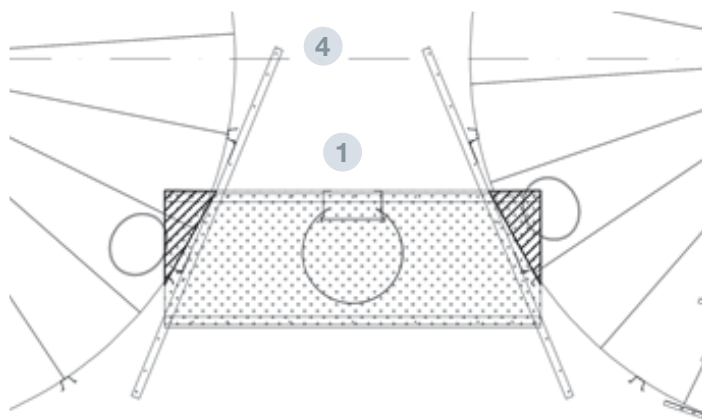
ОПЦИОНАЛЬНЫЕ КОМПЛЕКТУЮЩИЕ ДОПОЛНИТЕЛЬНЫЕ СТРУКТУРЫ



СТРАНИЦА 6.12

ВЕРСИЯ 2. 11/08/2021

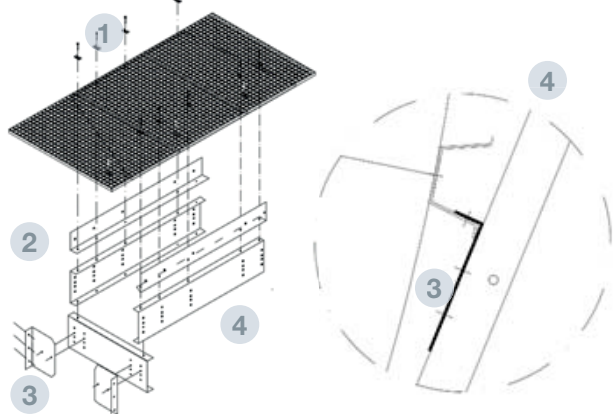
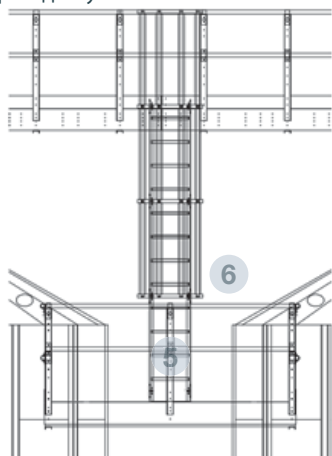
COD. ASPLATENTRE*



ТЕХНИЧЕСКИЕ ХАРАКТЕРИСТИКИ

Платформа опирается на 4 стрингера, прикрепленных к арматуре на высоте предпоследнего кольца.

Это может являться напольным или решётчатым типом; имеются перила, что позволяет получить доступ к двум смежным дверям доступа силоса.



ЧАСТИ И МАТЕРИАЛЫ

- 1** ПОЧВА
 - Инкрустированный пол из листового металла или сетки для установки на балках
 - Материал пола: Оцинкованная сталь S280 GD Z600 MAC e = 3 мм
 - Материал сетки: Траптех 30x30-25x2 Оцинкованный плинтус
- 2**
 - Сфальцованный листовой металл для соединения пола со стрингером
 - Материал: оцинкованная сталь S280 GD Z600 MAC e = 3 мм
- 3** ЗАЖИМ ДЛЯ СОЕДИНЕНИЯ НОЖЕК
 - Сфальцованный листовой металл для соединения ступеньки с арматурой
 - Материал: оцинкованная сталь S280 GD Z600 MAC e = 3 мм
- 4** СТРИНГЕР
 - «U» профиль 263x3000 из сфальцованного листового металла, который формирует основную структуру платформы
 - Материал: оцинкованная сталь S280 GD Z600
- 5** ПОСТ ПЕРИЛ
 - «U» профиль 60x60x1370 из холоднокатаной стали
 - Материал: оцинкованная сталь S280 GD Z600 MAC e = 3 мм
- 6** ПОРУЧНИ
 - ТРУБА Ø48x3000x1,5мм
 - Материал: оцинкованная сталь
- 7** ЗАЖИМ
 - Соединительные пластины поручня – пост
 - Материал: оцинкованная сталь S280 GD Z600 MAC e = 3 мм
- 8** ПЕРИЛА ТРУБЧОГО
 - Заглушки для закрытия поручней на концах
 - Материал: пенопропилен